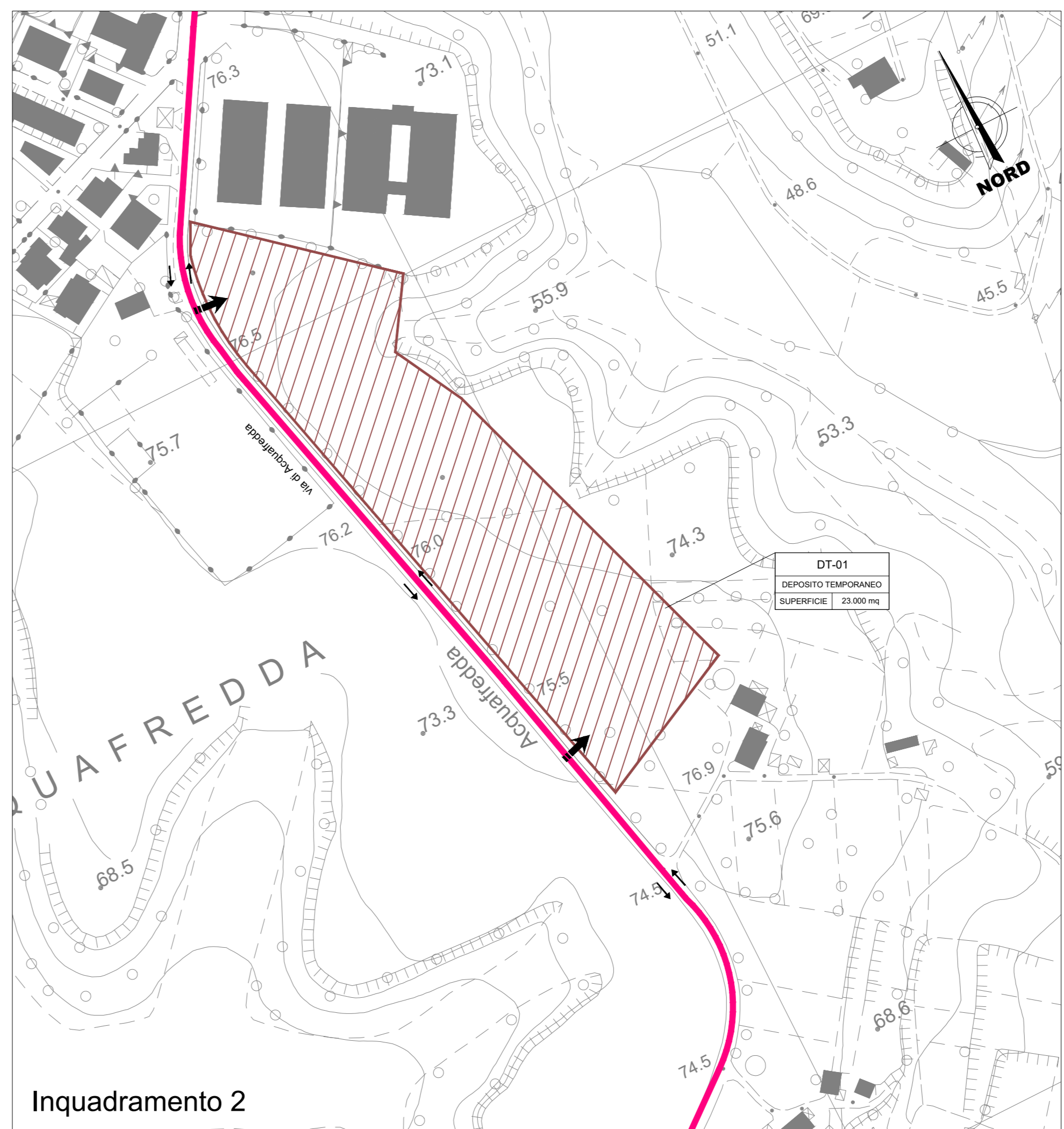


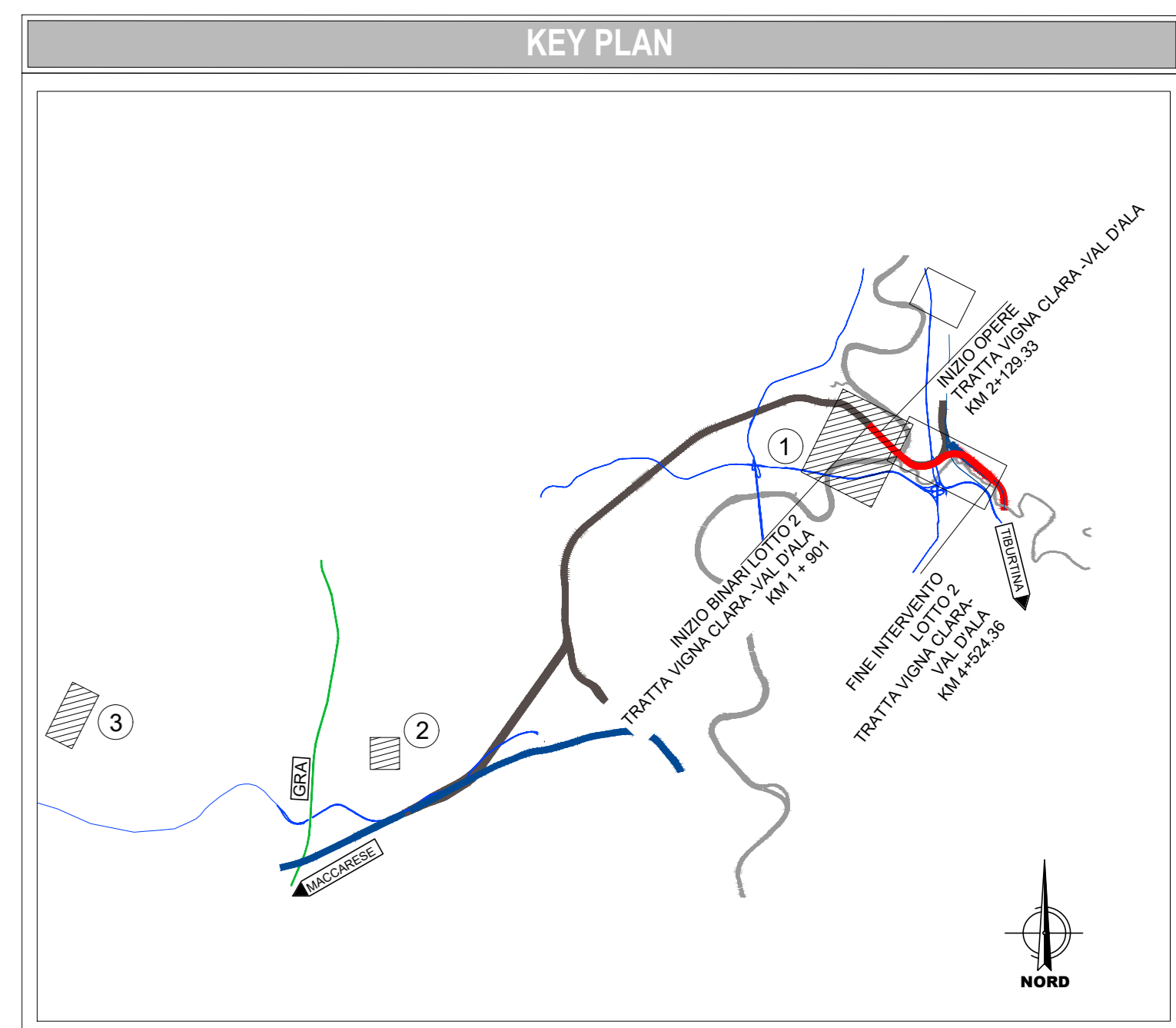
Inquadramento 1



Inquadramento 2



Inquadramento 3



CODICE IDENTIFICATIVO AREE

numero identificativo del lotto: XX_0_Y

abbreviazione del tipo di area:
 CB - Campo base
 CO - Cantiere operativo

numero progressivo area

LEGENDA

	OPERE DA REALIZZARE NEL PRESENTE INTERVENTO		VIABILITA' PRIMARIA
	CANTIERE LOGISTICO / OPERATIVO		VIABILITA' PRINCIPALE
	CANTIERE OPERATIVO / STOCCAGGIO		VIABILITA' SECONDARIA
	AREA DI STOCCAGGIO		VIABILITA' LOCALE
	AREA TECNICA		SENSO DI MARCIA
	AREE DI CANTIERI DI LAVORO OGGETTO DI ALTRO APPALTO		DEVIAZIONE PROVVISORIA
	AREA DI LAVORO		PISTA DI CANTIERE
	DIREZIONI		ACCESSO AI CANTIERI
	LINEA FERROVIARIA ESISTENTE		LINEA FERROVIARIA DI PROGETTO
	LINEA FERROVIARIA SOTTERRANEA		LINEA FERROVIARIA DI PROGETTO SOTTERRANEA
	TRONCHINO DI SERVIZIO		
	LINEA FERROVIARIA OGGETTO DI ALTRO APPALTO		

NOTE

I Depositi Terra sono dimensionati per supporto a tutti e tre i lotti, potranno all'occorrenza essere suddivisi e resi indipendenti.

COMMITTENTE: **RFI** RETE FERROVIARIA ITALIANA GRUPPO FERROVIE DELLO STATO ITALIANE

PROGETTAZIONE: **ITALFERR** GRUPPO FERROVIE DELLO STATO ITALIANE

DIREZIONE TECNICA
 U.O. ARCHITETTURA, AMBIENTE E TERRITORIO - CANTIERIZZAZIONE
 PROGETTO DI FATTIBILITA' TECNICO ECONOMICA DI 2ª FASE

NPP 0258 - GRONDA MERCÌ DI ROMA
 GRONDA MERCÌ DI ROMA CINTURA NORD
 CANTIERIZZAZIONE - LOTTO 2.1 - TOR DI QUINTO - VAL D'ALA

Planimetria delle aree di cantiere e della relativa viabilità di accesso - Tav. 1 di 2

SCALA: 1/2000

COMMESSA	LOTTO	FASE	ENTE	OPERA/DISCIPLINA	PROGR.	REV.
NR4E	21	R	53	P6	CA0000	001 A

Revis.	Descrizione	Redatto	Data	Verificato	Data	Approvato	Data
A	Emissione esecutivo	L. Corbelli	luglio/21	L. Corbelli	luglio/21	T. Poldini	luglio/21

File: NR4E21R53P6CA000001A n. Elab: