

**LEGENDA INDAGINI**

Campagna di indagine Italferr 2021  
 ● CPTU Sondaggio e cartaggio continuo  
 ● S1-DH Prova penetrometrica statica con picconino  
 ● MASW Sondaggio a cartaggio continuo attrezzato per prova Down-Hole  
 ● MASW Indagine geofisica indiretta MASW

Campagna di indagine progressa (2003)  
 ● Sondaggio a cartaggio continuo

**LEGENDA SIMBOLI ED ELEMENTI NEL PROFILO**

SONDAGGIO A CARTAGGIO CONTINUO  
 ELEM. MASW  
 PROVE CPTU/CPTA  
 PROVE DOWN-HOLE

**DESCRIZIONE SCHEMATICA DEL TERRENO**

CLASSI BASILARI	ALTERNANZE E INTERCALANZE	CLASSI INTERMEDIE TERRENI
R	SL	h
LS	SL	bs2/bes2/bes3
SL	SL	bs2
AL1	SL	bs2/bes3
AL2	SL	bs3
GSI	SL	bs1
GSA	SL	FC2
AL3	SL	MVA
VSN1	SL	VSN1
CIL	SL	CIL

**LEGENDA PROFILO**

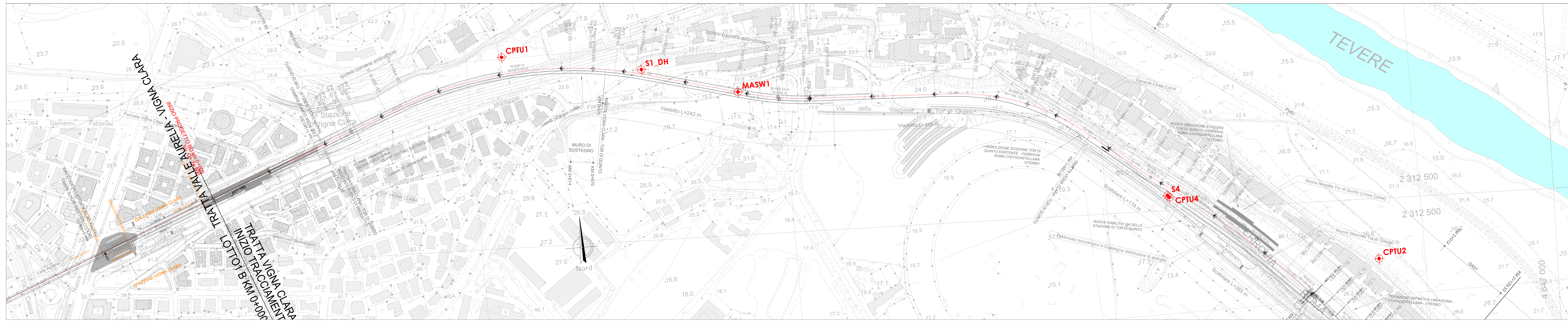
— Profilo terreno esistente  
 - - - Livello di progetto  
 - - - Livello di falda (trabattuto se presunto)

— Limite unità geotecnica  
 - - - Limite unità geotecnica incerto  
 - - - Faglia

**LEGENDA UNITA' GEOTECNICHE**

UNITA' GEOTECNICA	DESCRIZIONE MATERIALE	UNITA' GEOLOGICA
R	Massive di riporto o terreno vergine costituiti da sabbie e limi sabbiosi. Presenti frammenti di lateriti e inclusioni tufacee.	h
LS	Rilievato ferroviario esistente.	h
SL	Alternanze di limo argilloso debolmente sabbioso-limo sabbioso debolmente argilloso e sabbie eterogenee limose. Rari tracce di materiale organico. Rara ghiaia.	bs2/bes2/bes3
AL1	Alternanze di argilla limosa e limo argilloso debolmente sabbioso-limo sabbioso debolmente argilloso. Presenti livelli interstratificati sabbiosi e con intercalazioni ghiaiose. Presenti tracce di materiale organico.	bs2/bes3
AL2	Argilla limosa e limo argilloso debolmente sabbioso-limo sabbioso con intercalazioni ghiaiose. Presente tracce di materiale organico.	bs3
GSI	Ghiaia pargherosa eterogenea con sabbie sabbie limose e ghiaie ghiaie debolmente argillose.	bs1
GSA	Ghiaia sabbiosa limosa-sabbiosa. Possibili lenti di materiale a ghiaia fine costituita da argilla limosa (induce con "M").	FC2
AL3	Argilla limosa con livelli da centimetri a decimetri di sabbia fine. Presenti tracce di materiale organico.	MVA
VSN1	Concreti limosi e limosi-sabbiosi con abbondanti sabbie e porosi e locali foci limosi.	VSN1
CIL	Ghiaie eterogenee in matrice sabbiosa e sabbio-limosa con frequenti intercalazioni di sabbie, sabbie limose e limi sabbiosi, con abbondanti ghiaie pargherose.	CIL

DISTANZE PROGRESSIVE	0+00	0+10	0+20	0+30	0+40	0+50	0+60	0+70	0+80	0+90	0+100	0+110	0+120	0+130	0+140	0+150	0+160	0+170	0+180	0+190	0+200	0+210	0+220	0+230	0+240	0+250	0+260	0+270	0+280	0+290	0+300	0+310	0+320	0+330	0+340	0+350	0+360	0+370	0+380	0+390	0+400	0+410	0+420	0+430	0+440	0+450	0+460	0+470	0+480	0+490	0+500
DISTANZE PARALLELE	0+00	0+10	0+20	0+30	0+40	0+50	0+60	0+70	0+80	0+90	0+100	0+110	0+120	0+130	0+140	0+150	0+160	0+170	0+180	0+190	0+200	0+210	0+220	0+230	0+240	0+250	0+260	0+270	0+280	0+290	0+300	0+310	0+320	0+330	0+340	0+350	0+360	0+370	0+380	0+390	0+400	0+410	0+420	0+430	0+440	0+450	0+460	0+470	0+480	0+490	0+500



COMMITTENTE: **RFI** INFRASTRUTTURE FERROVIARIE ITALIANE  
 GRUPPO FERROVIE DELLO STATO ITALIANE

PROGETTAZIONE: **ITALFERR** GRUPPO FERROVIE DELLO STATO ITALIANE  
 CUP: J11H03000180008

DIREZIONE TECNICA  
 S.O. OPERE GEOTECNICHE

PROGETTO DI FATIBILITA' TECNICO ECONOMICA DI 2° FASE

NPP 0258 - GRONDA MERCI DI ROMA CINTURA NORD  
 TRATTA: VIGNA CLARA - TOR DI QUINTO

**PROFILO GEOTECNICO**

SCALA: 1:2000/200

COMMESSA LOTTO FASE ENTE TIPO DOC. OPERA/DISCIPLINA PROG. REV.

**NR4E 12 R 11 F6 GE0006 001 A**

Rev.	Descrizione	Redatto	Data	Verificato	Data	Approvato	Data	Aut. Data
A	Emissione per CSLOPP	AF. Rubini	16/05/2024	G. Scavone	16/05/2024	F. Pavesi	16/05/2024	16/05/2024

File: NR4E12R11F6GE0006001A.dwg n. Elab.