

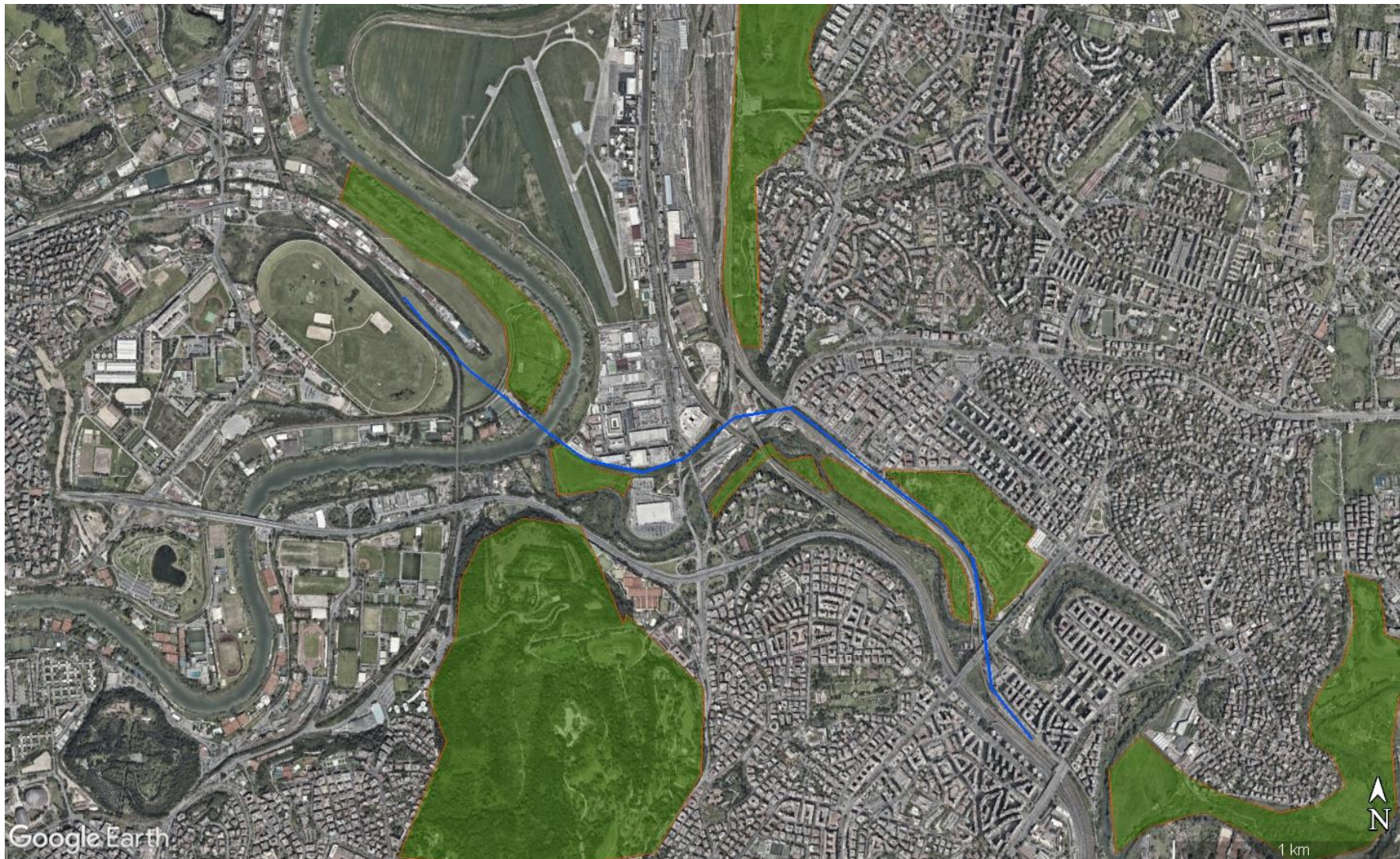
Aspetti Territoriali e Paesaggistici

Criticità e possibilità, la prospettiva di *One Health*

Premessa, perché la ASL

- Obiettivi di Sviluppo Sostenibile, «salute in tutte le politiche»;
- Ruolo istituzionale (LEA) rispetto all'impatto sulla salute degli interventi urbanistici (es: **procedimenti VAS**);
- Promozione mobilità attiva e sostenibilità ambientale (**Piano Nazionale della Prevenzione 2020-25**);
- Prospettiva *One Health*, istituzione del **Sistema Nazionale Prevenzione Salute dai Rischi Ambientali e Climatici**.

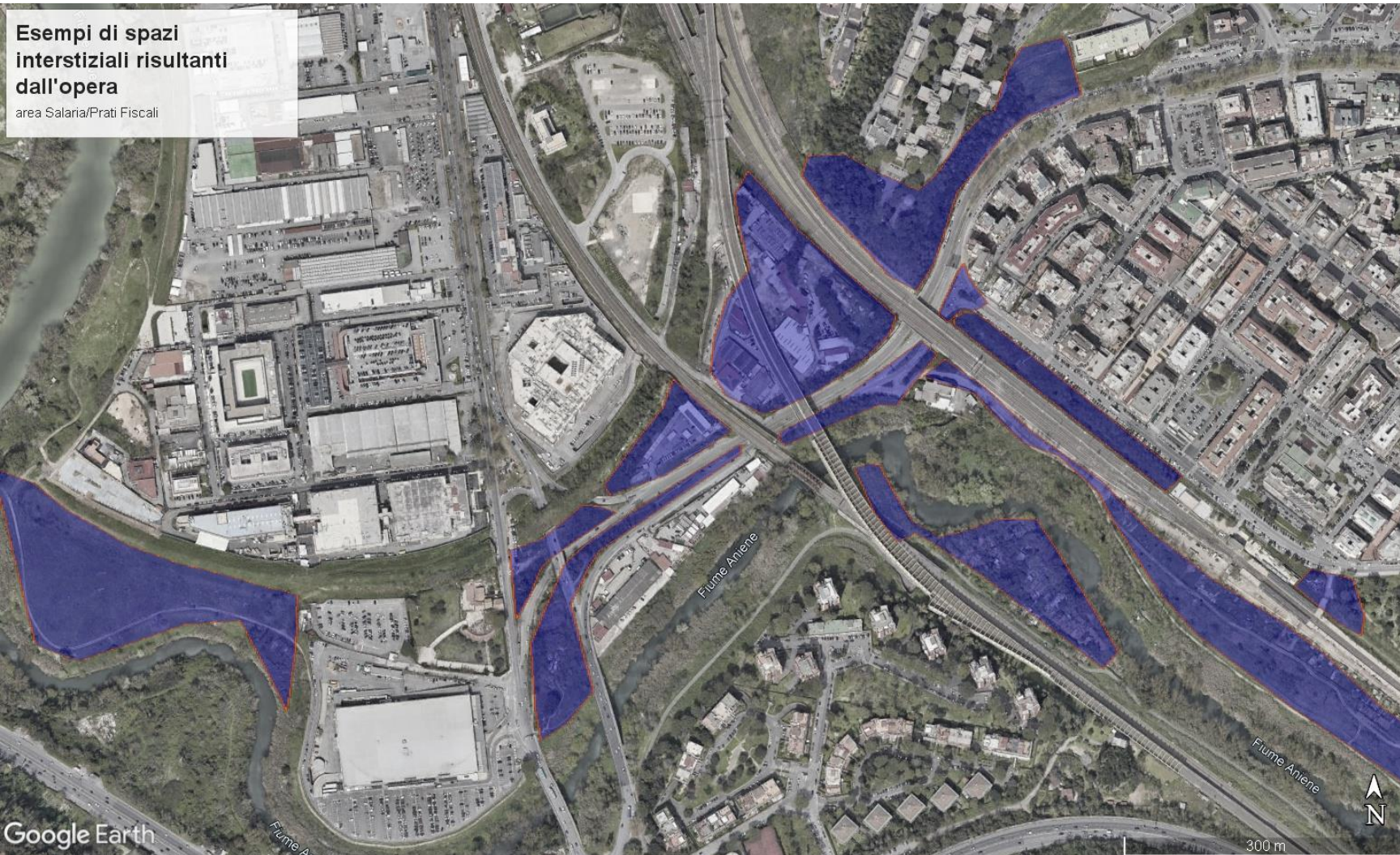
Accessibilità aree verdi



Chiusura Anello Ferroviario come occasione per collegare e valorizzare il verde.

Piccoli (copertura verde stazione Val D'Ala con percorso sopraelevato, passerelle ciclopedonali) e grandi (tombamento Prati Fiscali, tombamento ferrovia al di sotto di Via Pienza, ponti ciclopedonali) aggiustamenti

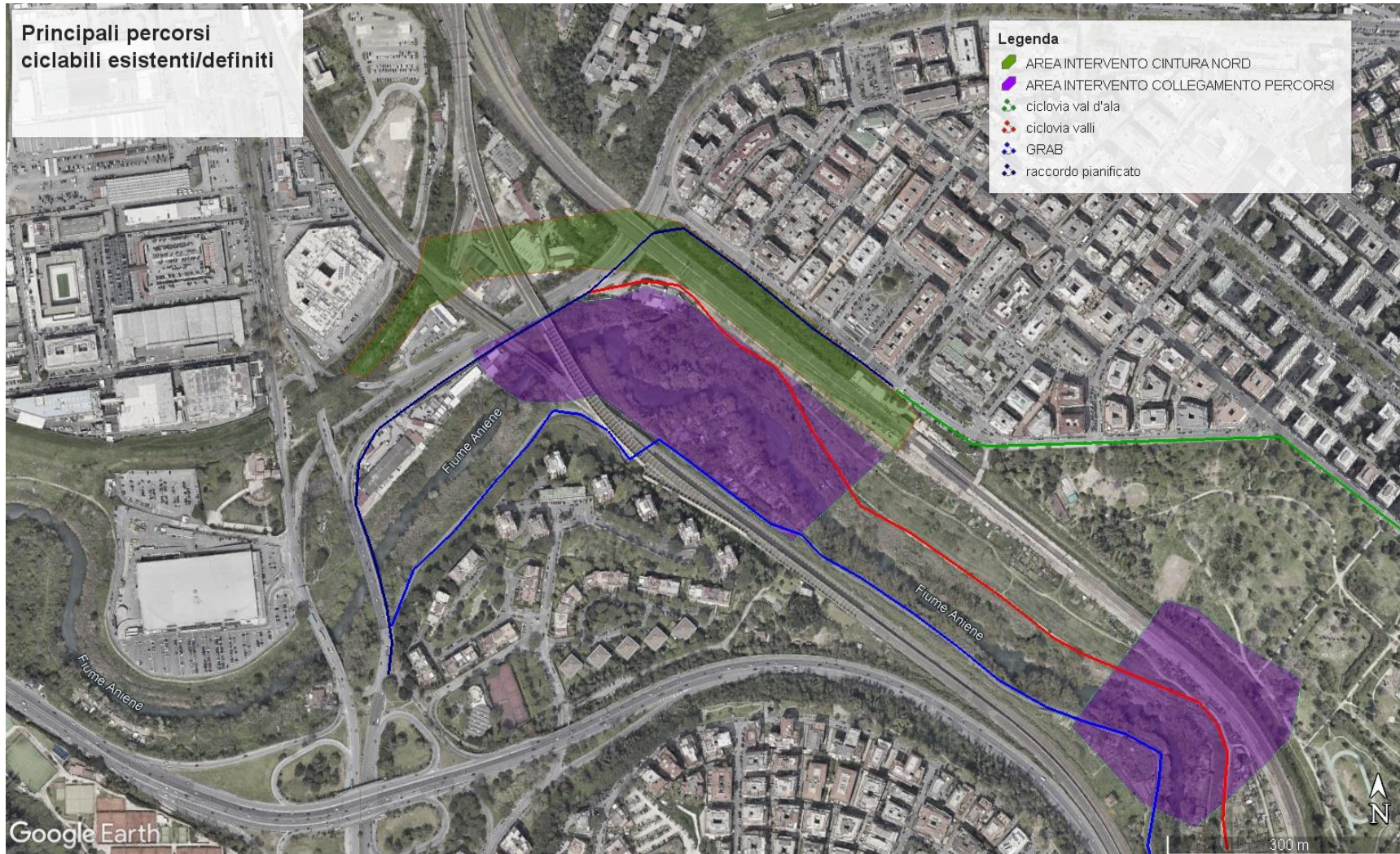
Spazi interstiziali



Spazi interstiziali come occasioni per:

- Trasformazioni partecipate/Tactical Urbanism/Co-progettazione comunitaria
- Infittire la trama delle intersezioni ciclopedonali
- Spazi di sosta ed a valore naturalistico
- Aree verdi di resilienza eventi climatici estremi (permeabili, rinfrescanti)

Mobilità ciclopedonale 1



Integrare la mobilità ciclabile esistente attraverso sistemi di collegamenti diretti che superino le cesure naturali e artificiali presenti.

Mobilità ciclopedonale 2



Rispettare ed ampliare le direttrici di spostamenti locali (che potrebbero essere sostituite dalla mobilità attiva, stazione, parco e attività commerciali come attrattori)

