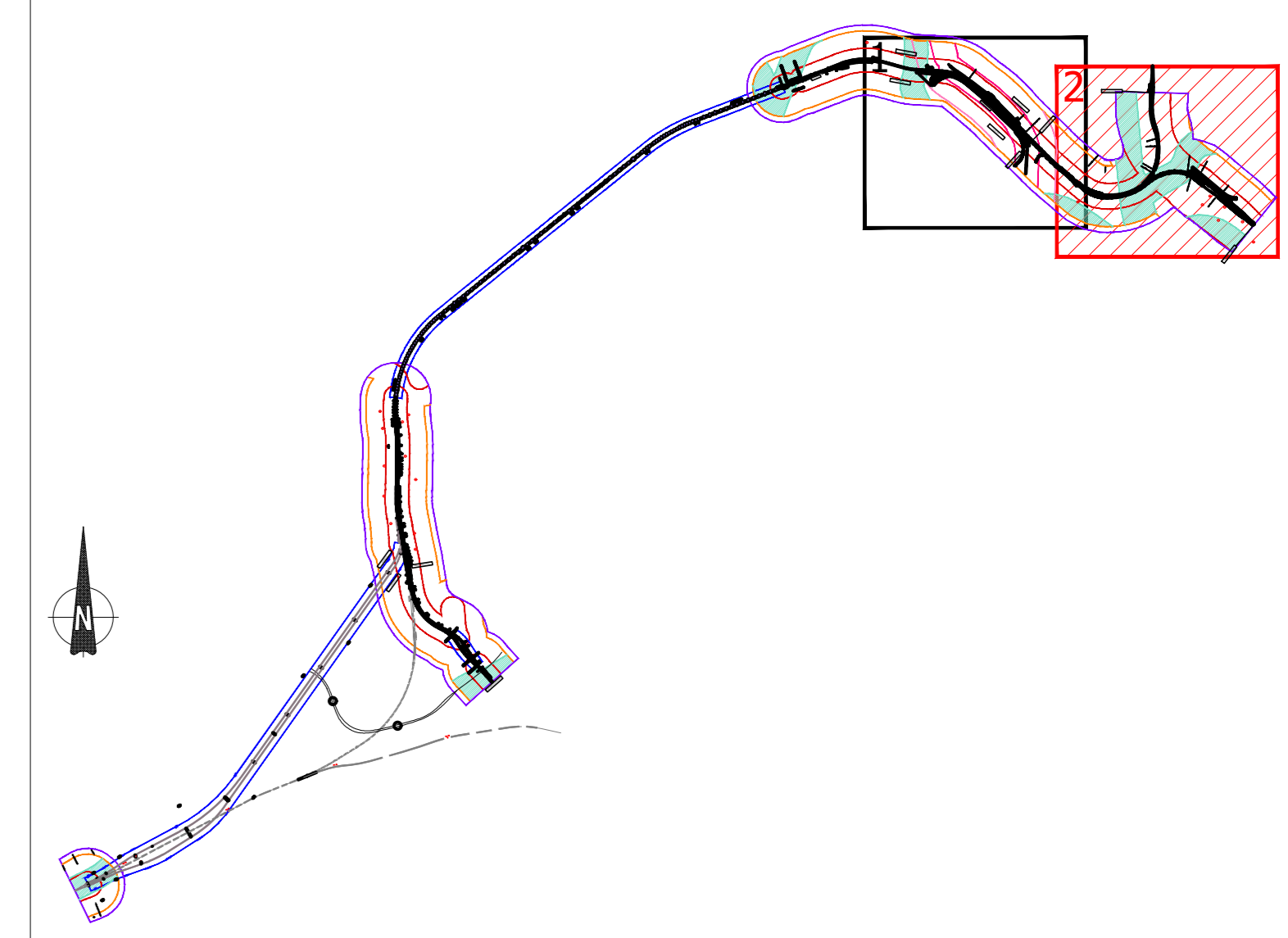


KEY PLAN



LEGENDA

- Ambito dello studio acustico (300 m per lato da binario esterno di progetto)
- Ambito dello studio vibrazionale per le tratte in galleria (50 m per lato da binario esterno di progetto)

IDENTIFICATIVO RICETTORE

- | | |
|---|---|
| <ul style="list-style-type: none"> 1xxx Numero ricettore fascia A / lato dispari 2xxx Numero ricettore fascia A / lato pari 3xxx Numero ricettore fascia B / lato dispari 4xxx Numero ricettore fascia B / lato pari 5xxx Numero ricettore fascia esterna / lato dispari 6xxx Numero ricettore fascia esterna / lato pari x Facciata cieca | <ul style="list-style-type: none"> 7xxx Numero ricettore fascia A / lato dispari 8xxx Numero ricettore fascia A / lato pari 9xxx Numero ricettore fascia B / lato dispari 0xxx Numero ricettore fascia B / lato pari 1xxx Numero ricettore fascia esterna / lato dispari 2xxx Numero ricettore fascia esterna / lato pari |
|---|---|

DESTINAZIONE D'USO RICETTORE

- | | | |
|--|--|--|
| Commerciale e Servizi | Ospedali e case di cura | Residenziale |
| Scuole ed Università | Ruederi, Dismessi, Box e Depositi | Religioso |
| Pertinenza FS | Industriale | |

- FASCE DI PERTINENZA ACUSTICA FERROVIARIA - D.P.R. 18/11/1998 n.459
- Fascia A (0-100 m per lato dal ciglio)
 - Fascia B (100-250 m per lato dal ciglio)

- FASCE DI PERTINENZA ACUSTICA DI INFRASTRUTTURE STRADALI CONCORSALE - D.P.R. 30/04/2004 n.142
- Fascia per strada esistente di Tipo D (CdS)
- Fascia unica - 100 m

- FASCE DI PERTINENZA ACUSTICA DI INFRASTRUTTURE FERROVIARIE CONCORSALE - D.P.R. 18/11/1998 n.459
- Fascia A (0-100 m per lato dal ciglio)
 - Fascia B (100-250 m per lato dal ciglio)

- MOSAICO PIANI DI CLASSIFICAZIONE ACUSTICA COMUNALE (PCCA)
- PCCA ai sensi della L.447/95
- | | | |
|---|---|--|
| Classe I | Classe III | Classe V |
| Classe II | Classe IV | Classe VI |

COMMITTENTE: **RFI**
RETE FERROVIARIA ITALIANA
 GRUPPO FERROVIE DELLO STATO ITALIANE

PROGETTAZIONE: **ITAFERR**
 GRUPPO FERROVIE DELLO STATO ITALIANE

DIREZIONE TECNICA
 U.O. ARCHITETTURA, AMBIENTE E TERRITORIO
 S.O. AMBIENTE

PROGETTO DI FATTIBILITA' TECNICO ECONOMICA DI 2^ FASE

NPP 0258 - GRONDA MERCI DI ROMA CINTURA NORD
 TRATTA TOR DI QUINTO - VAL D'ALA

STUDIO ACUSTICO
 Planimetria di censimento dei ricettori (Tav 2 di 2)

SCALA: 1/2.000

COMMESSA	LOTTO	FASE	ENTE	OPERA/DISCIPLINA	PROGR.	REV.		
NR4E	21	R	22	P6	IM0004	002 A		
Revis.	Descrizione	Redatto	Data	Verificato	Data	Approvato	Data	Autorizzato/Data
A	Emissione esecutiva	Elia	Febbraio/02	Acampa	Febbraio/02	Paolini	Febbraio/02	Cristofari Febbraio/02

File:NR4E21R22PRM000002A n. Elab.: