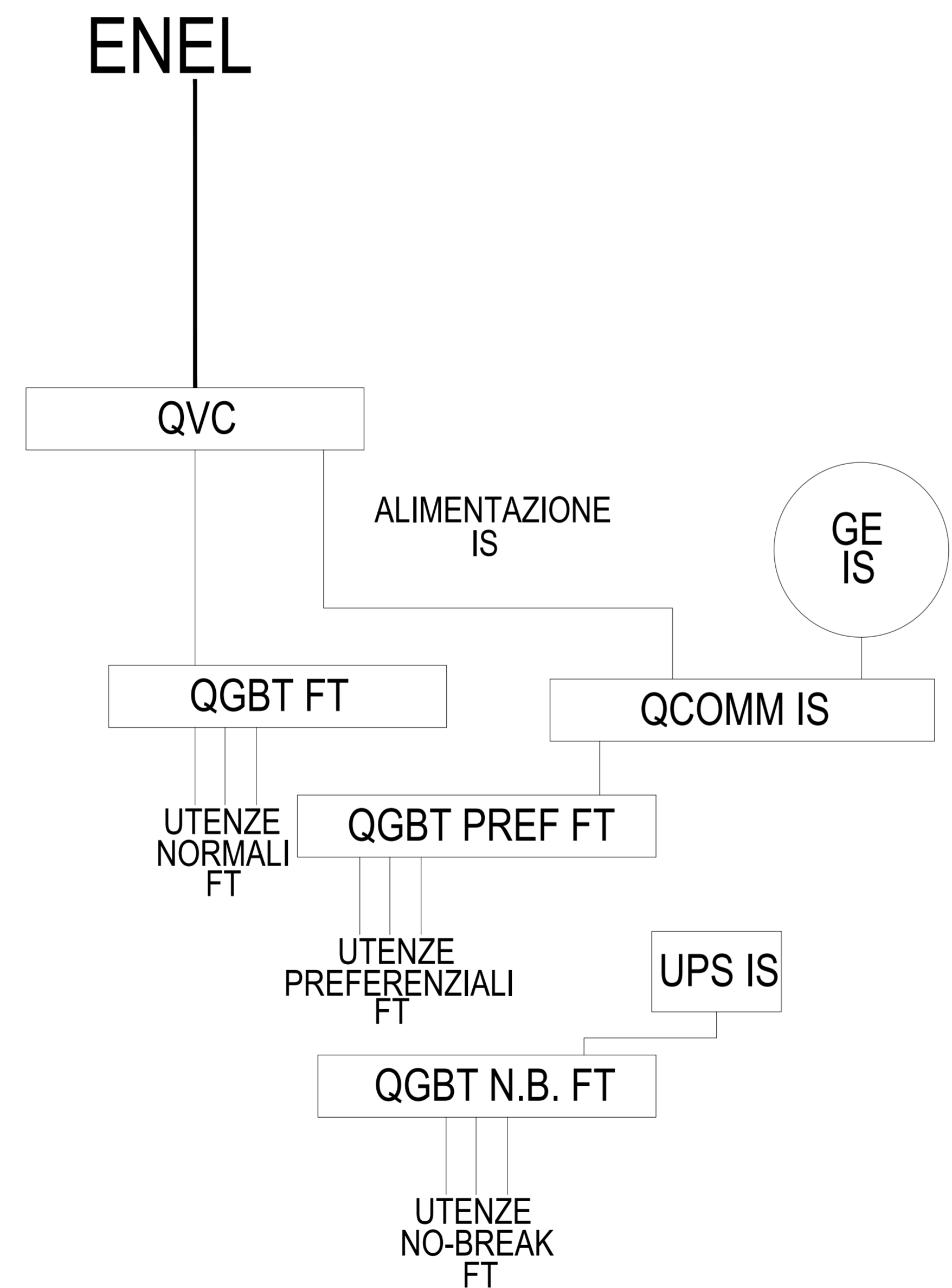


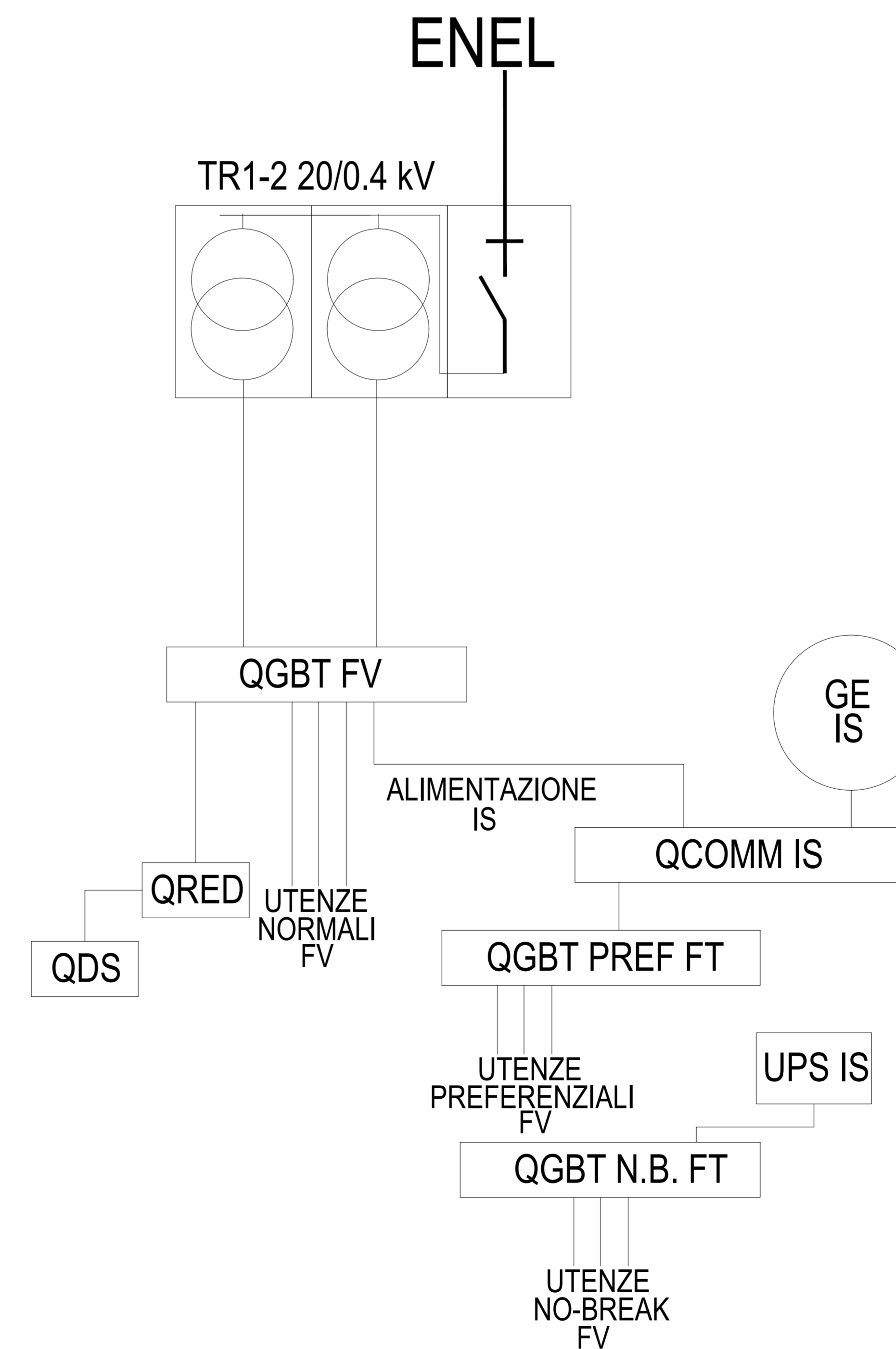
FABBRICATO TECNOLOGICO IS
BIVIO TOR DI QUINTO
pk 3+534

FABBRICATO TECNOLOGICO BIVIO TOR DI QUINTO



STAZIONE DI VAL D'ALA
pk 3+890

STAZIONE VAL D'ALA



LEGENDA	
	QUADRO DI TRATTA PARIDISPARI Q4TPD (STC LF 612B) - COLLEGATO AL COLLETTORE DI TERRA IN NICCHIA FISSATO A PARETE CON ISOLATORI
	QUADRO DI BY-PASS PER QUANTO APPLICABILE IN CONFORMITA' ALLA SPECIFICA TECNICA DI FORNITURA RFI DPRIM STF LFS LF612 B CON PARTENZA AGGIUNTIVA PER ALIMENTAZIONE TRASFORMATORE 10,4KV IN ACCIAIO INOX IPSS PER ALIMENTAZIONE UTENZE BY-PASS
	TRASFORMATORE 200,4 KV CONFORME ALLA SPECIFICA TECNICA RFI DTC STS ENE SP IFS LF 696 A
	TRASFORMATORE 201 KV CONFORME ALLA SPECIFICA TECNICA RFI DPRIM STF IFS LF618 A
	QUADRO IN ACCIAIO INOX IPSS CON TRASFORMATORE 10,4KV E PROTEZIONI PER ALIMENTAZIONE IMPIANTI DI BY-PASS DI EMERGENZA
	QUADRO BT PER ALIMENTAZIONE ESTRATTORI ED UTENZE LFM DI BY-PASS DI EMERGENZA
	DORSALE 1kV COMPOSTA DA CAVO FG180M16 0,6/1 KV B2ca.1x16L1 IN CAVIDOTTO INTERRATO
	DORSALE MT B2ca COMPOSTA DA CAVO CON ISOLAMENTO 1220 KV IN CAVIDOTTO INTERRATO

COMMITTENTE: RETE FERROVIARIA ITALIANA
GRUPPO FERROVIE DELLO STATO ITALIANE

PROGETTAZIONE: ITAFERR
GRUPPO FERROVIE DELLO STATO ITALIANE

DIREZIONE TECNICA
S.O. ENERGIA E TRAZIONE ELETTRICA

PROGETTO DI FATTIBILITA' TECNICO ECONOMICA DI 2^ FASE

NPP 0258 - GRONDA MERCI DI ROMA
GRONDA MERCI DI ROMA CINTURA NORD

IMPIANTI LFM LOTTO 2
Schema Generale Alimentazioni Elettriche

SCALA: _____

COMMESSA LOTTO FASE ENTE OPERA/DISCIPLINA Progr. REV.
NR4E 21 R 18 DX LFC000 001 A

Revis.	Descrizione	Redatto	Data	Verificato	Data	Approvato	Data	Autorizzato/Data
A	Emissione esecutiva	A. De Santis	Luglio/21	F. De Francesco	Luglio/21	F. Pozzetti	Luglio/21	G. De Santis

File: NR4E21R18DXLFC000001A n. Elab.: _____