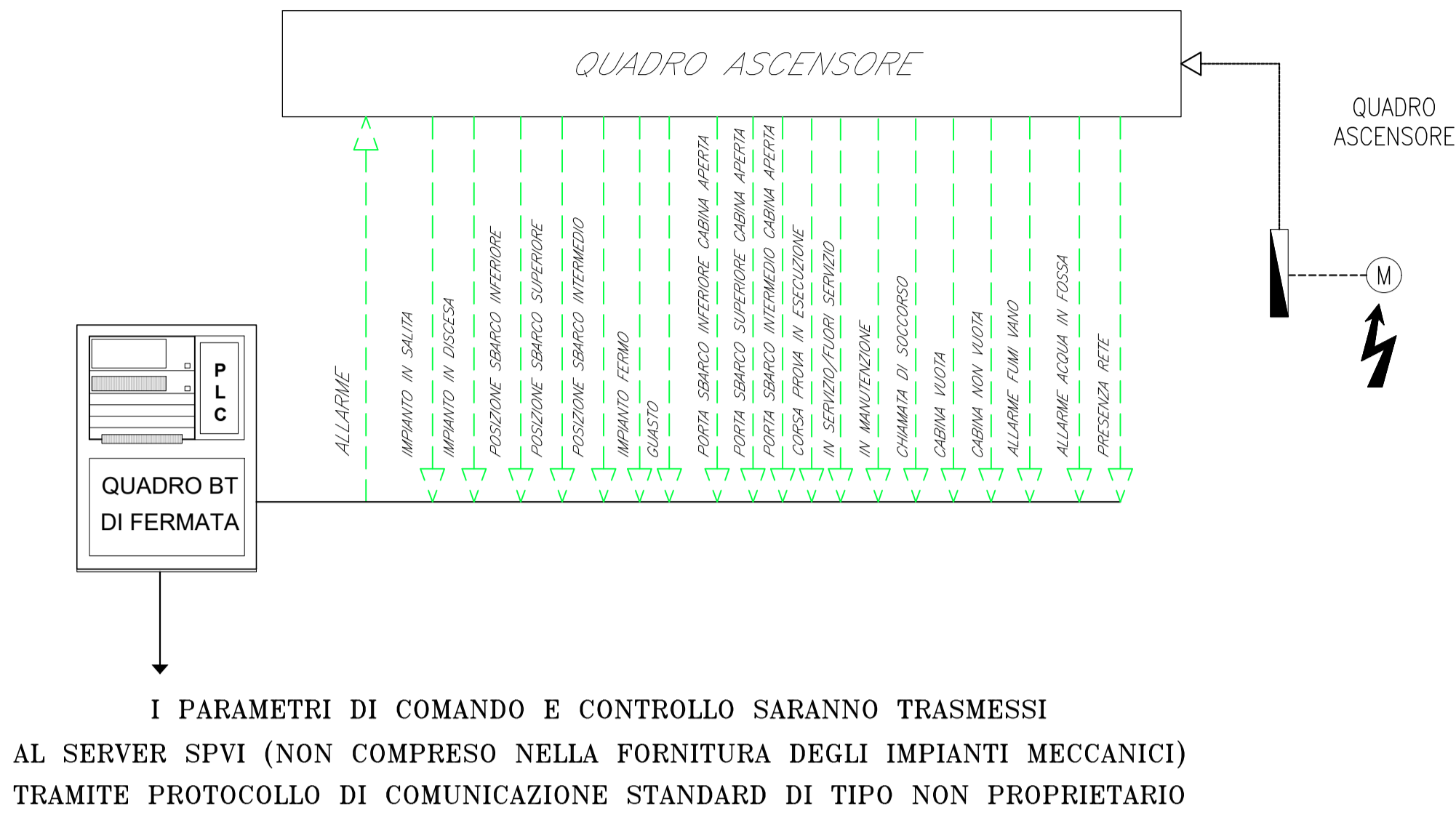
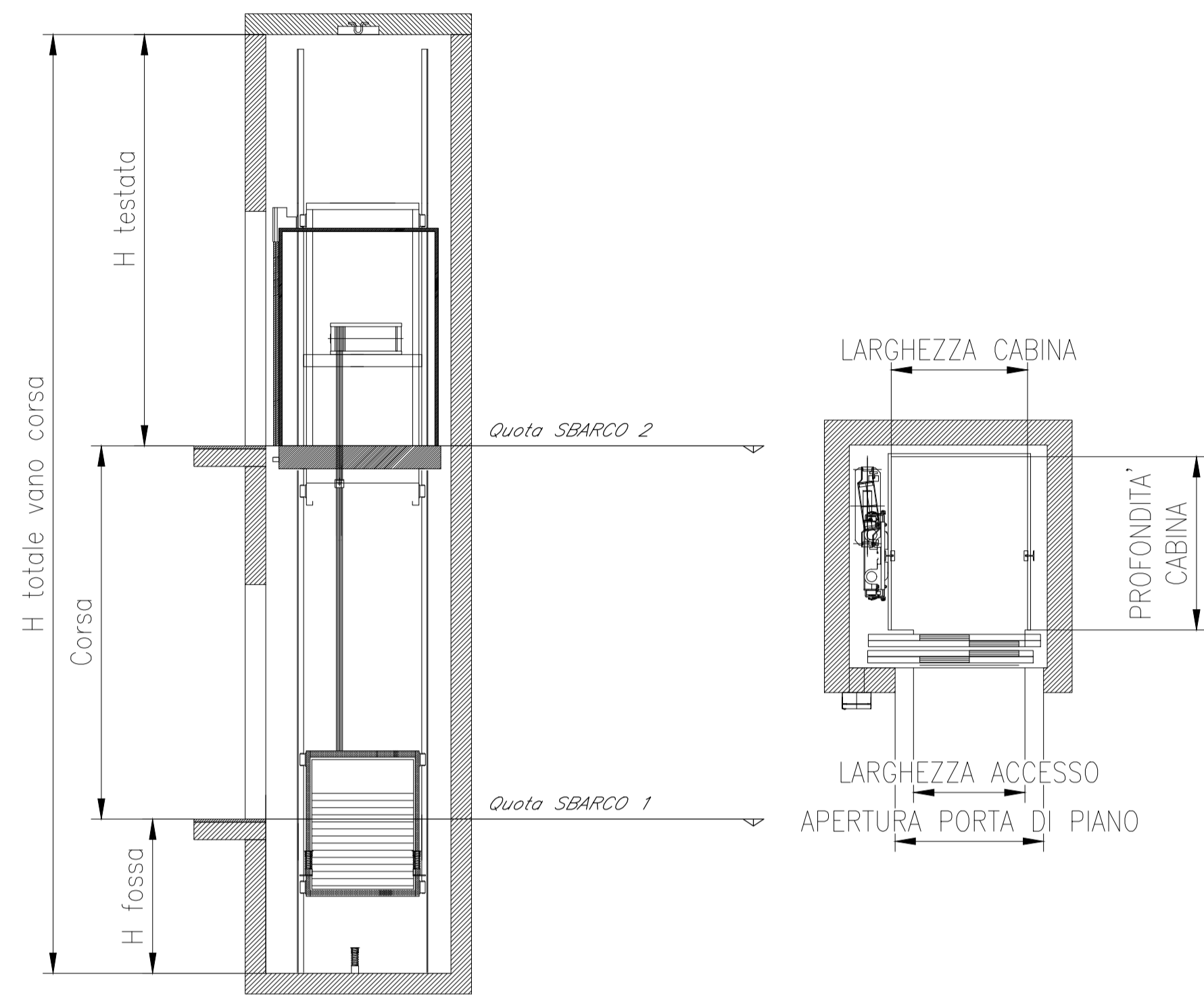


SCHEMA ALTIMETRICO TIPOLOGICO  
IMPIANTO ASCENSORE



	elevatore			accessi	
VAL D'ALA	ascensore 1	2	x		
VAL D'ALA	ascensore 2	2		x	
VAL D'ALA	ascensore 3	2		x	

Estratto dalla norma UNI 81-70

Tipo cabina	"Dimensioni minime della cabina [L x p; mm]"	Portata minima [kg]	"Larghezza minima accesso alla cabina [mm]"
Tipo 2	1100 x 1400	630.0000	900.0000

COMMITTENTE:



PROGETTAZIONE:



CUP J31H03000180008

**DIREZIONE TECNICA**  
**U.O. IMPIANTI INDUSTRIALI E TECNOLOGICI**  
**PROGETTO DI FATTIBILITA' TECNICO ECONOMICA DI 2^ FASE**

**NPP 0258 - GRONDA MERCI DI ROMA**  
**GRONDA MERCI DI ROMA CINTURA NORD**  
**LOTTO 2.1 - TRATTA A DOPPIO BINARIO TOR DI QUINTO-VAL D'ALA E MODIFICHE AL PRG DI ROMA TIBURTINA**

IMPIANTI MECCANICI - IMPIANTI ELEVATORI : ascensori.  
Schema funzionale.

SCALA :

COMMESSA LOTTO FASE ENTE OPERA/DISCIPLINA PROGR. REV.

NR4E 21 R 17 DX IT0006 001 A

Revis.	Descrizione	Redatto	Data	Verificato	Data	Approvato	Data	Autorizzato/Data
A	Emissione esecutiva	F. B...	Luglio/21	M. Domini	Luglio/21	T. Paol...	Luglio/21	A. Falaschi U.O. IMPIANTI INDUSTRIALI E TECNOLOGICI Dipartimento di Viterbo Luglio/21

File: NR4E.21.R.17.DX.IT.00.0.6.001.A.DWG

n. Elab.: