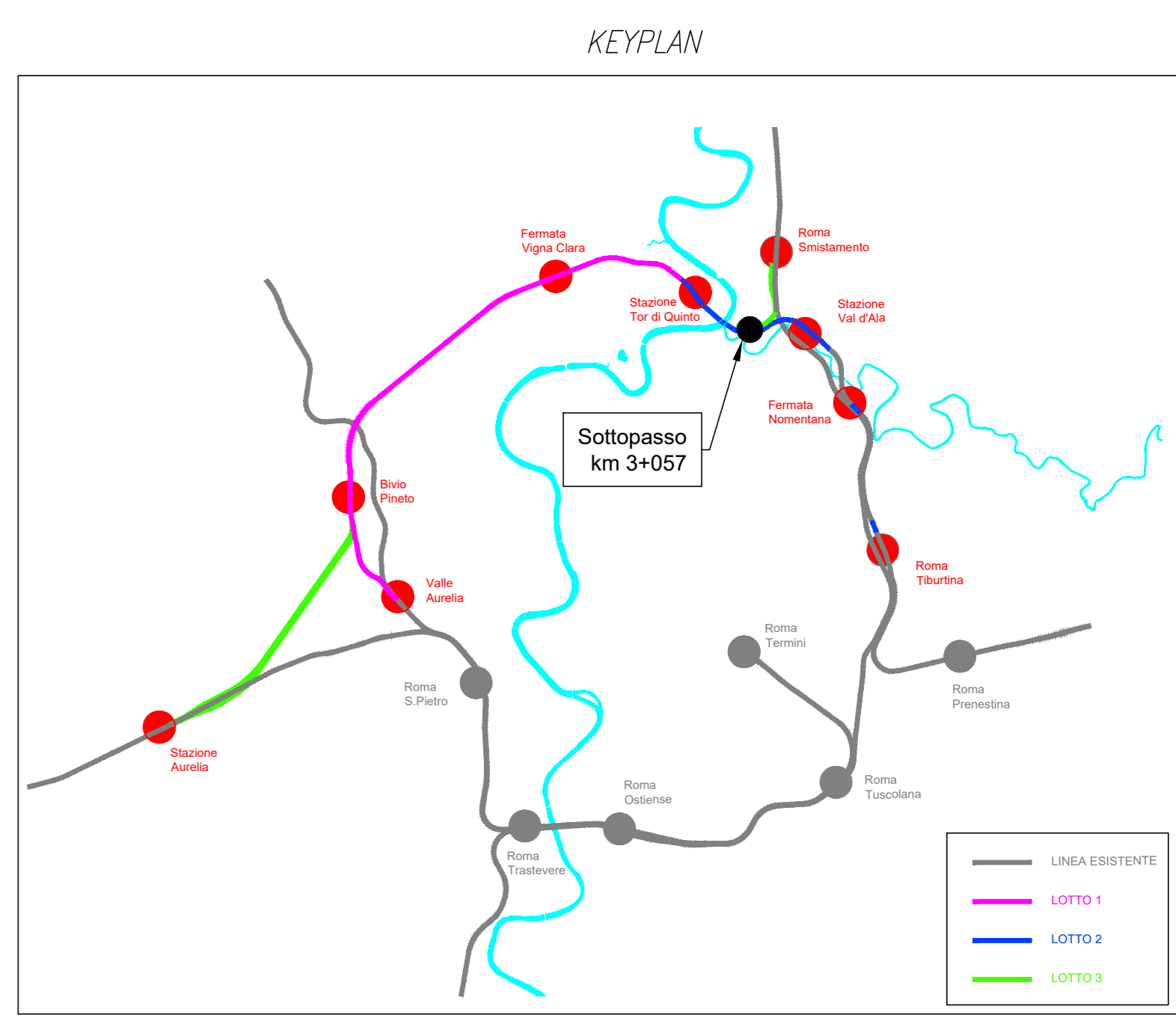
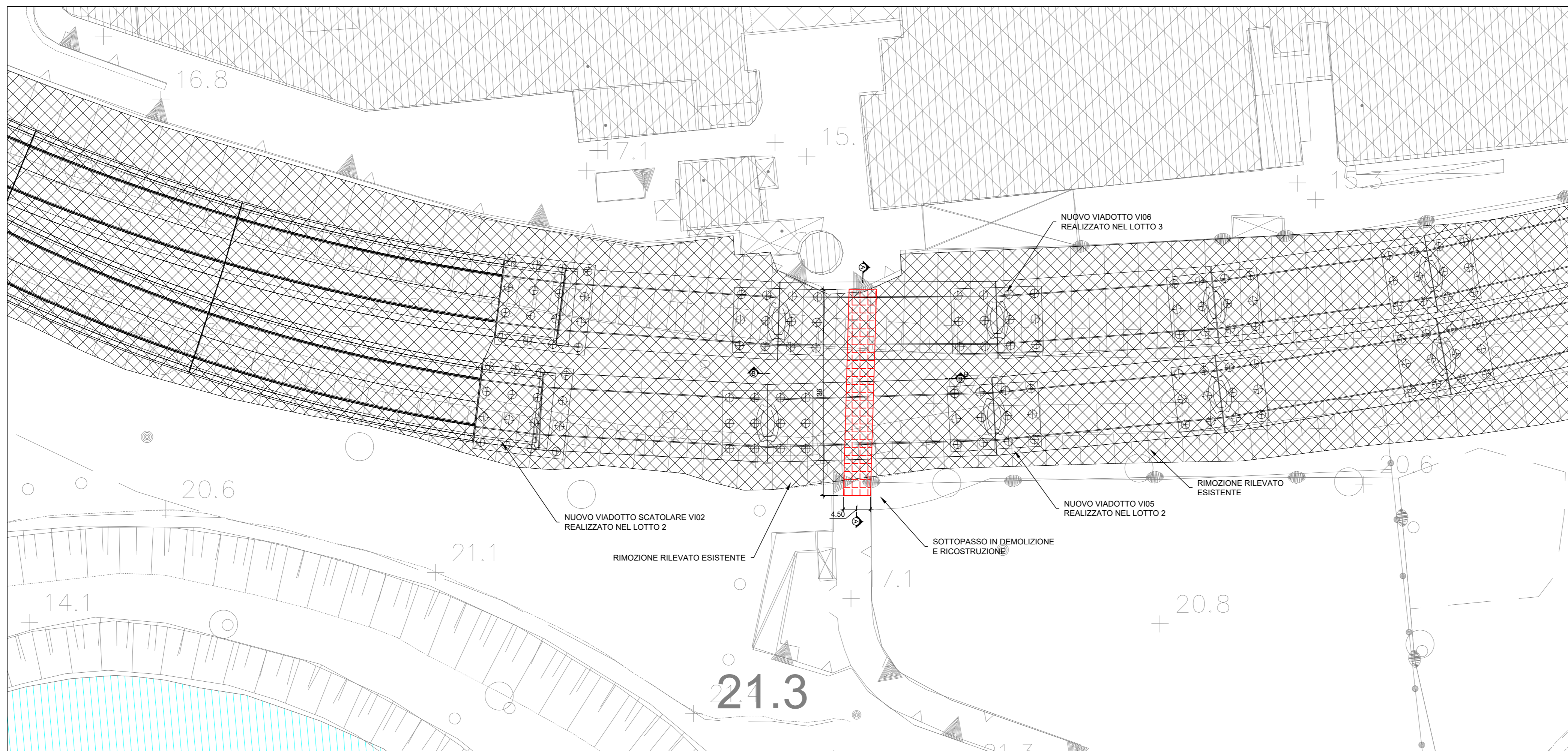
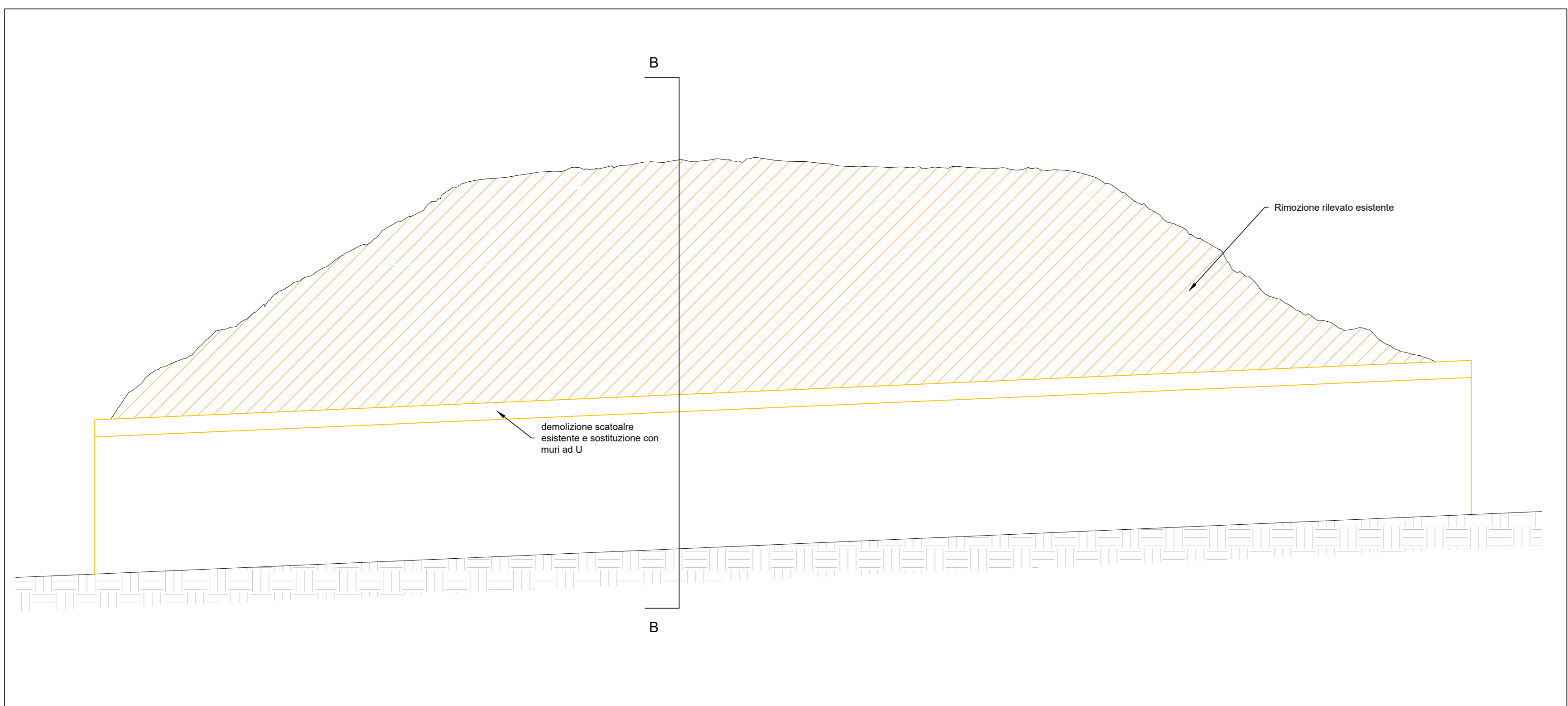


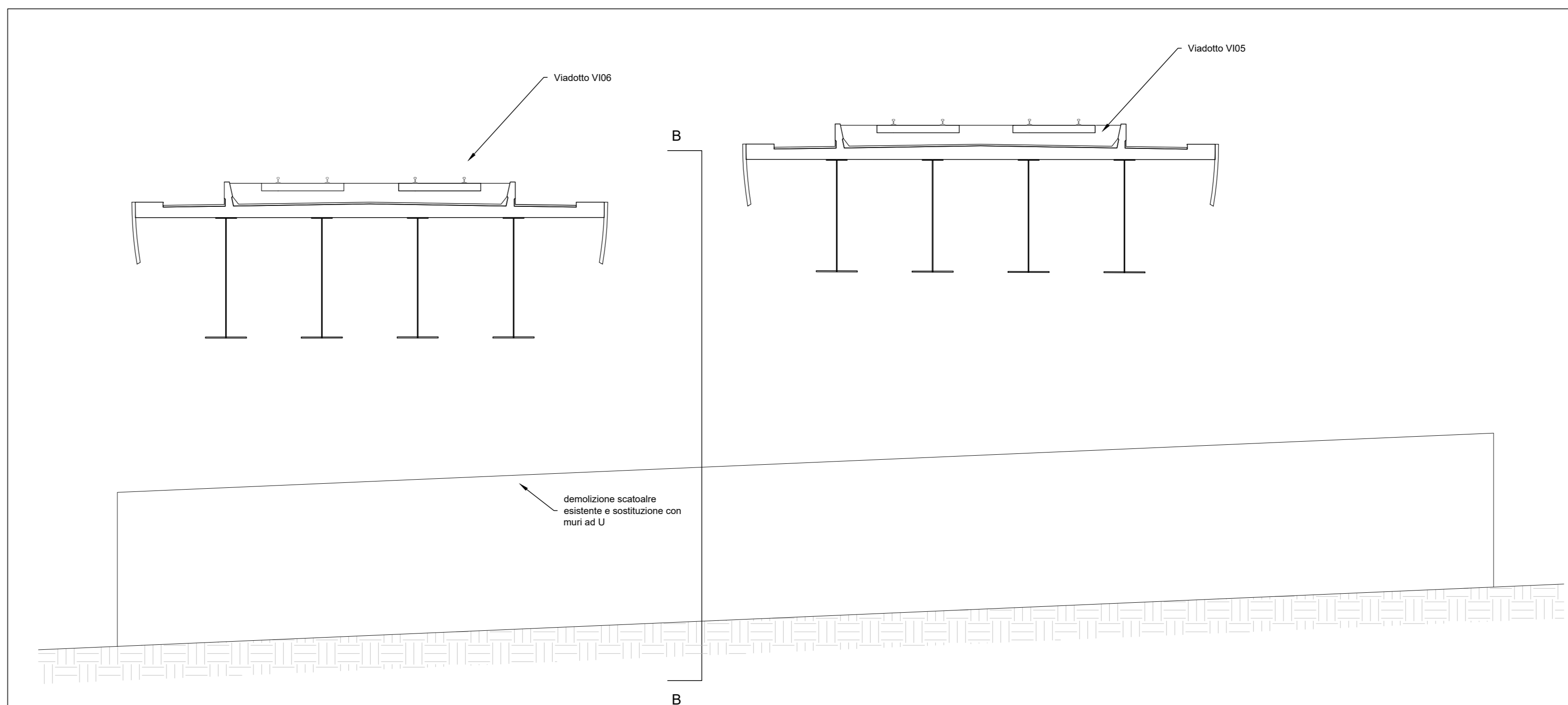
PLANIMETRIA DI PROGETTO
scale 1:500



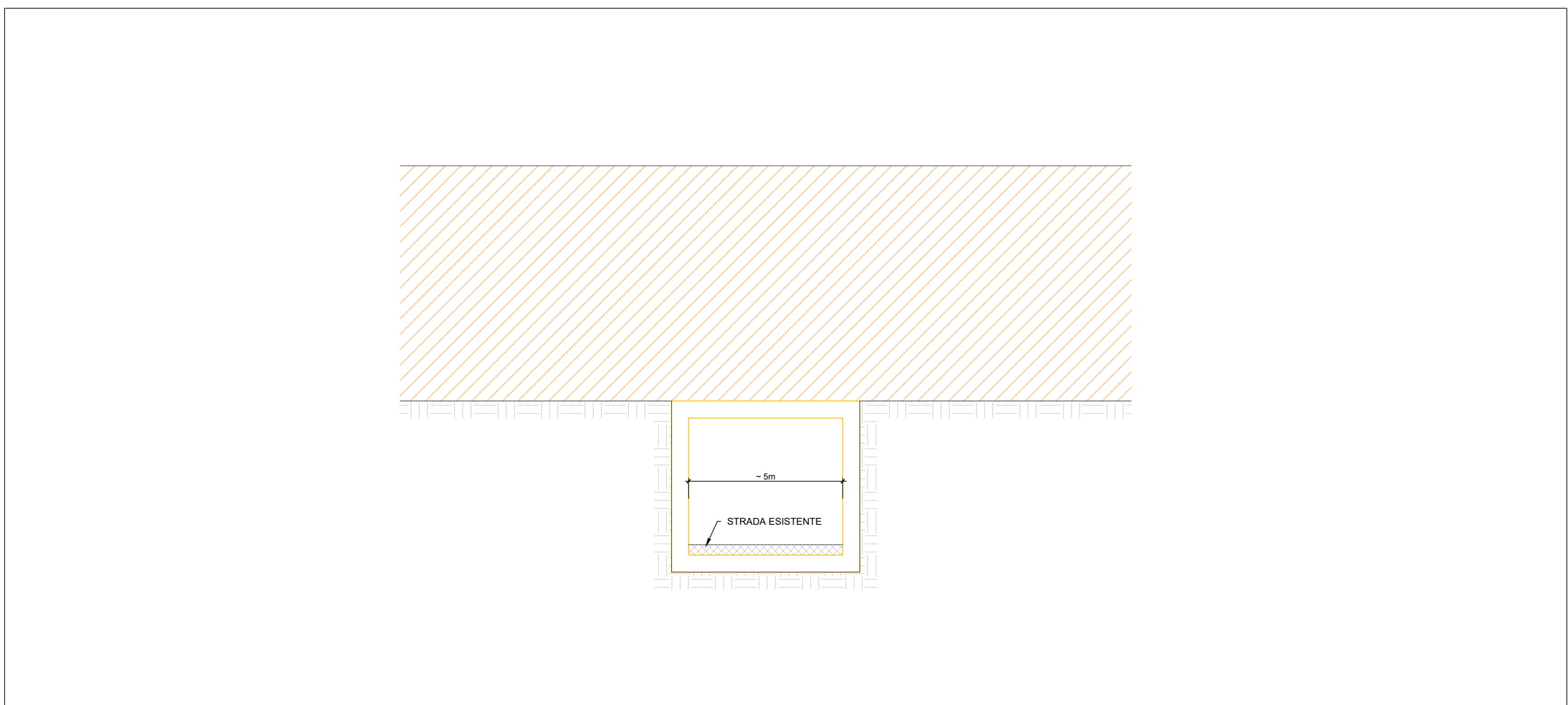
SEZIONE A-A ANTEOPERAM (CON DEMOLIZIONE RILEVATO)
scale 1:100



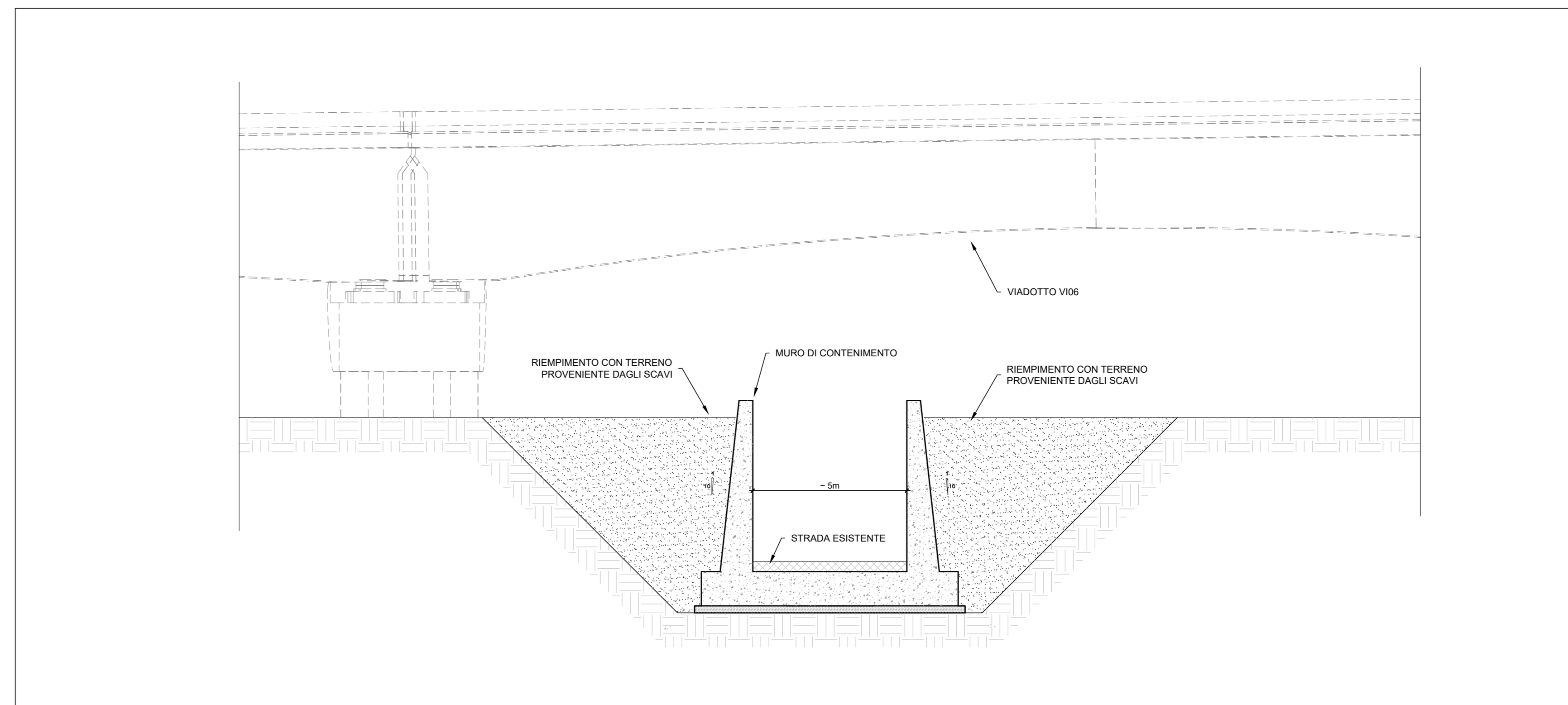
SEZIONE A-A POSTOPERAM
scale 1:100



SEZIONE B-B ANTEOPERAM (CON DEMOLIZIONE RILEVATO)



SEZIONE B-B POSTOPERAM



COMMITTENTE: 
RETE FERROVIARIA ITALIANA
GRUPPO FERROVIE DELLO STATO ITALIANE

PROGETTAZIONE: 
GRUPPO FERROVIE DELLO STATO ITALIANE
CUP: J31H03000180008

DIREZIONE TECNICA
U.O. OPERE GEOTECNICHE
PROGETTO DI FATTIBILITA' TECNICO ECONOMICA DI 2^ FASE

NPP 0258 — GRONDA MERCI DI ROMA
GRONDA MERCI DI ROMA CINTURA NORD

Lotto 2 - tratta Tor di Quinto Val d'Ala
Demolizione e ricostruzione sottopasso pk 3+057

SCALA: _____

COMMESSA	LOTTO	FASE	ENTE	OPERA/DISCIPLINA	PROGR.	REV.
NRI/4E	21	R	11	PZ	000000	001 A

Revis.	Descrizione	Redatto	Data	Verificato	Data	Approvato	Data	Autorizzato/Data
A	OMISSIVE ESECUTIVA	L. Maresca	Lug 2017	S. Pacioni	Lug 2017	F. Pacioni	Lug 2017	L. Maresca Lug 2017