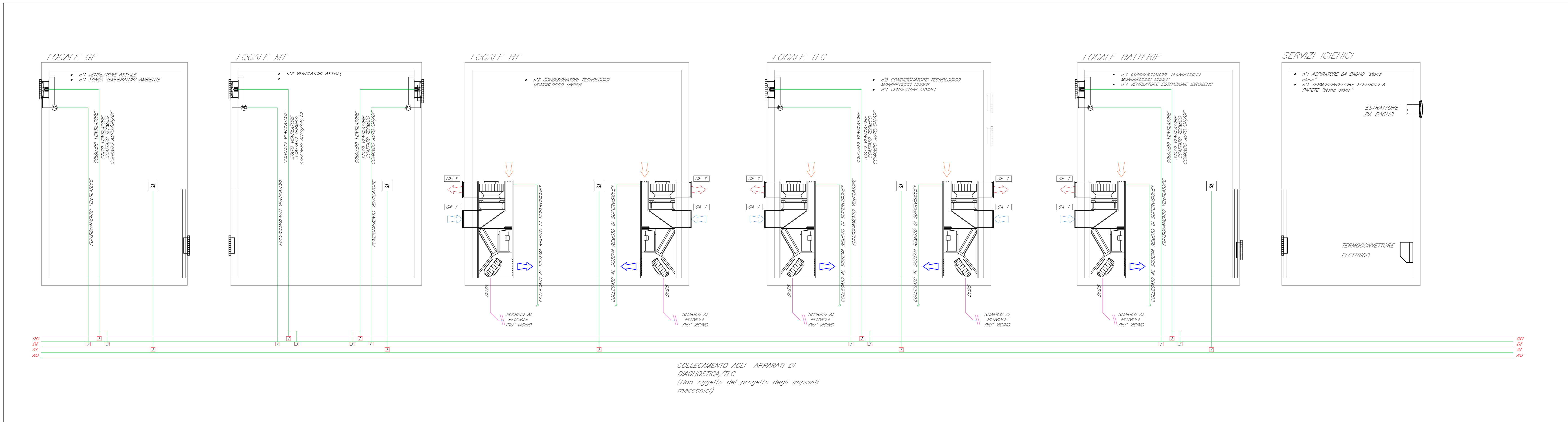


FABBRICATO TECNOLOGICO

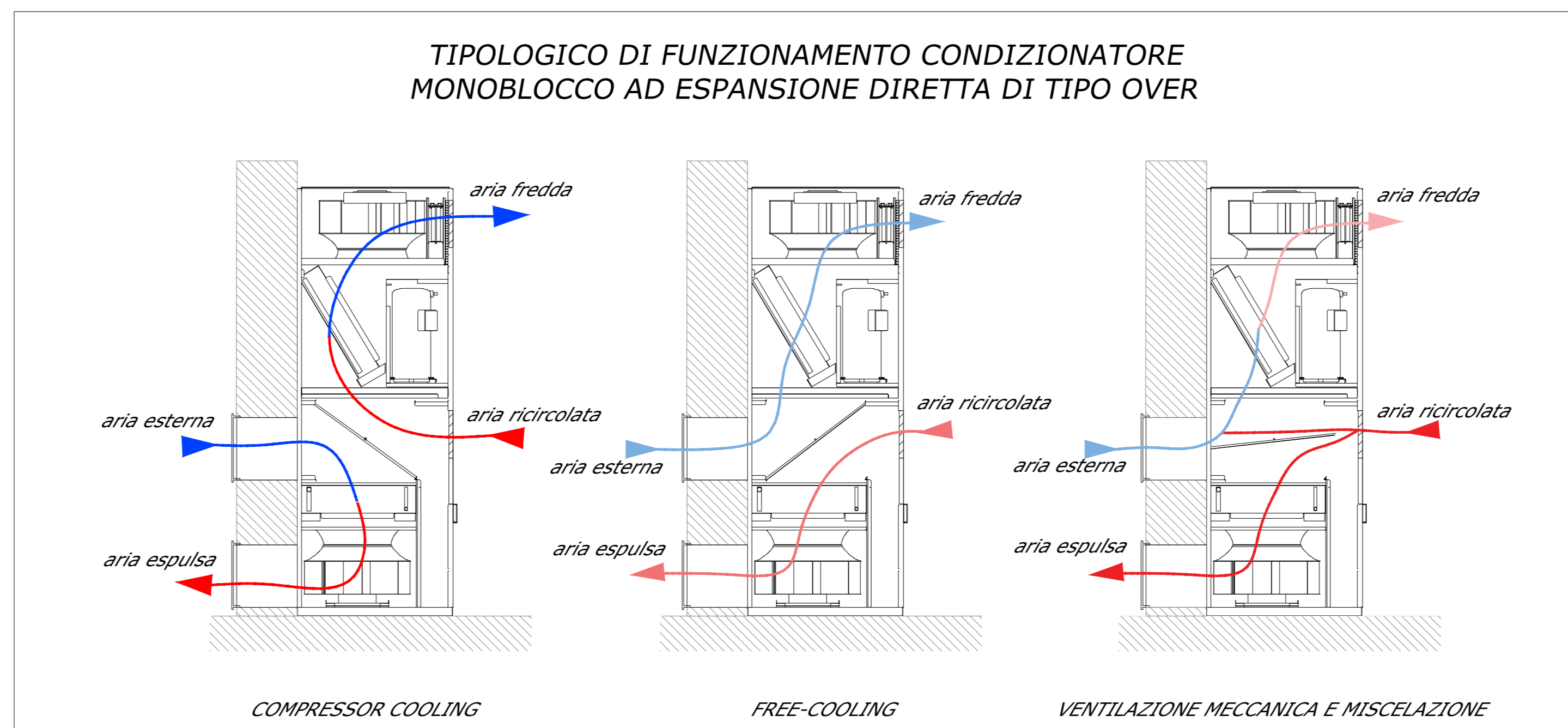
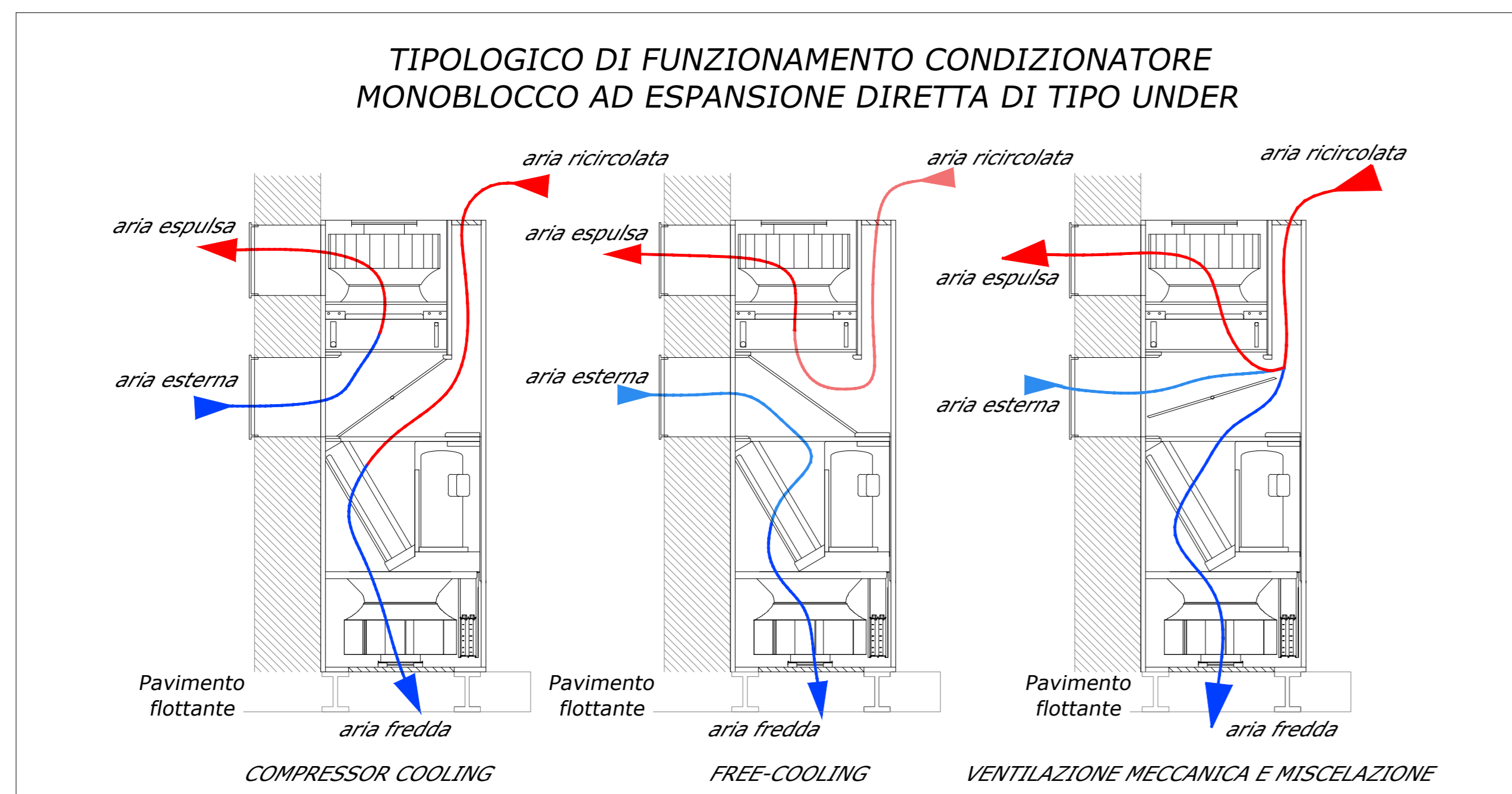


LEGENDA	
Elemento	Descrizione
	Condizionatore split a pompa di calore; unità interna - installazione a parete; Unità esterna installazione su parete esterna;
	Condizionatore autonomo monoblocco ad espansione diretta tipo UNDER - per locali tecnologici;
	Griglia d'aspirazione condizionatore tecnologico UNDER;
	Griglia d'aspirazione condizionatore tecnologico UNDER; dim = 800 x 500 mm
	Bocchette pedonabili 600 x 500 mm BP1 600x500 mm 1500 mc/h BP2 400x200mm 500 mc/h
	Ventilatore assiale; portato
	Serrande di sovrappressione/gravità;
	Griglie su infissi;
	Griglie a parete;
	Termostato ambiente

TABELLA ELEMENTI	
Elemento	Caratteristica
	Tubazione di scarico condensa in polietilene (pendenza min. 1%)
	Tubazione in rame preisolata

NOTE

- La posizione dei componenti dell'impianto HVAC, in particolare le bocchette pedonabili, saranno definite più accuratamente nella successiva fase di progetto compatibilmente con la disposizione delle altre apparecchiature
- In corrispondenza di tutti i punti in cui le condutture attraversano pareti o solai compartimentati al fuoco, saranno installati setoli tagliafuoco di tipo certificato atti a ripristinare la resistenza prescritta per il compartimento
- All'interno dei MC saranno previste scaldie elettriche funzionanti solo nel momento in cui l'operatore ne abbia necessità.



COMMITTENTE: **RFI** RETE FERROVIARIA ITALIANA GRUPPO FERROVIE DELLO STATO ITALIANE

PROGETTAZIONE: **ITALFERR** GRUPPO FERROVIE DELLO STATO ITALIANE CUP J31H03000180008

DIREZIONE TECNICA
U.O. IMPIANTI INDUSTRIALI E TECNOLOGICI
PROGETTO DI FATTIBILITA' TECNICO ECONOMICA DI 2^ FASE

NPP 0258 - GRONDA MERCI DI ROMA CINTURA NORD
TRATTA: VIGNA CLARA - TOR DI QUINTO

IMPIANTI MECCANICI - IMPIANTO HVAC
 SCHEMA FUNZIONALE

SCALA: 1:100

COMMESSA	LOTTO	FASE	ENTE	OPERA/DISCIPLINA	PROGR.	REV.
NR4E	12	R	17	DX	IT0003	001 A

Rev.	Descrizione	Redatto	Data	Verificato	Data	Approvato	Data	Aut. (firma/Dato)
A	Emissione per CSLLP	F. B...	Febbraio 2022	M. G...	Febbraio 2022	F. B...	Febbraio 2022	[Firma]

File:NR4E_12_17_DX(IT.00.03.001).A.DWG n. Elab.: