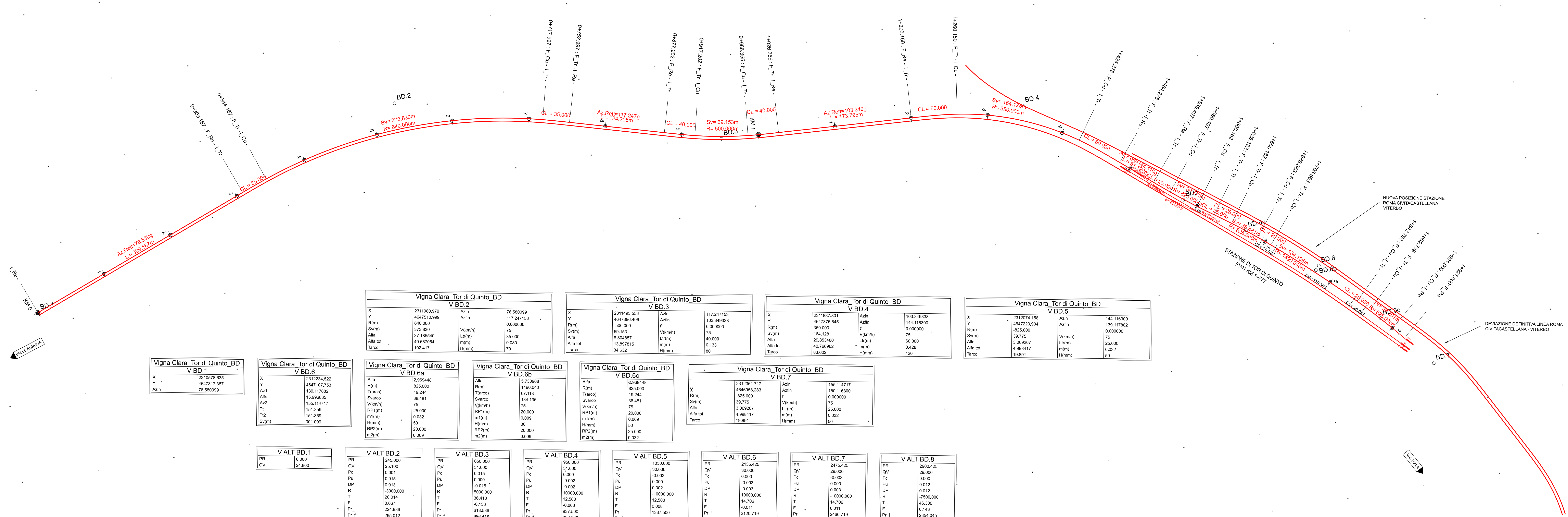
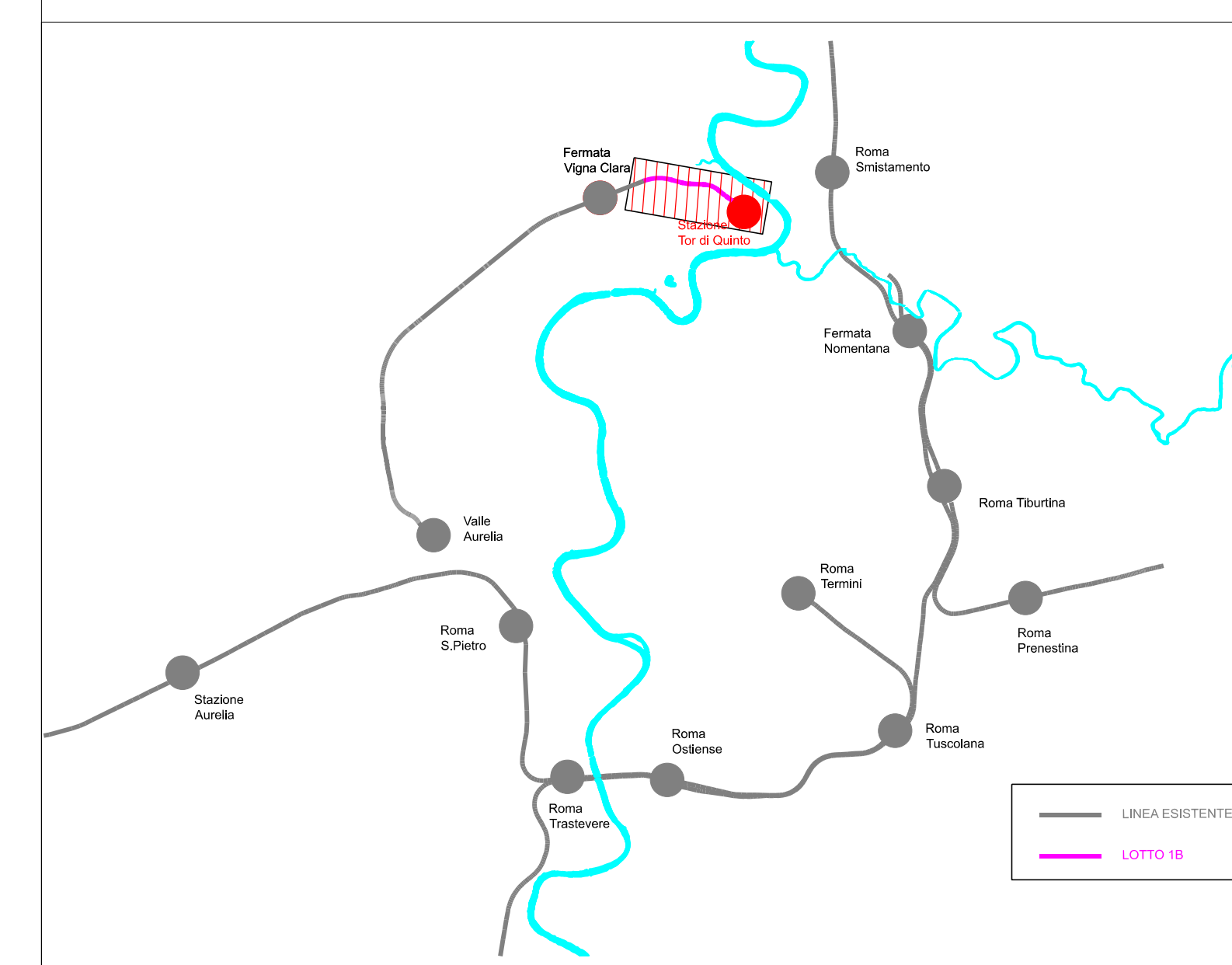


KEY PLAN



COMMITTENTE:  **RFI**  
 RETE FERROVIARIA ITALIANA  
 GRUPPO FERROVIE DELLO STATO ITALIANE

PROGETTAZIONE:  **ITALFERR**  
 GRUPPO FERROVIE DELLO STATO ITALIANE

DIREZIONE TECNICA  
 U.O. COORDINAMENTO INGEGNERIA DI SISTEMA E PFTE

PROGETTO DI FATTIBILITA' TECNICO ECONOMICA DI 2ª FASE

NPP 0258 - GRONDA MERCI DI ROMA CINTURA NORD  
 TRATTA: VIGNA CLARA - TOR DI QUINTO

Planimetria di Tracciamento

SCALA: 1:2000

COMMESSA	LOTTO	FASE	ENTE	TIPO DOC.	OPERA/DISCIPLINA	PROGR.	REV.
NR4E	12	R	14	P6	IF 00 08	001	A

Revis.	Descrizione	Redatto	Data	Verificato	Data	Approvato	Data	AutORIZZATO	Data
A	EMISSIONE PER CSLPPP	G. Ingrassio	Feb. 2022	G. Ingrassio	Feb. 2022	T. Proietti	Feb. 2022	G. Ingrassio	Feb. 2022