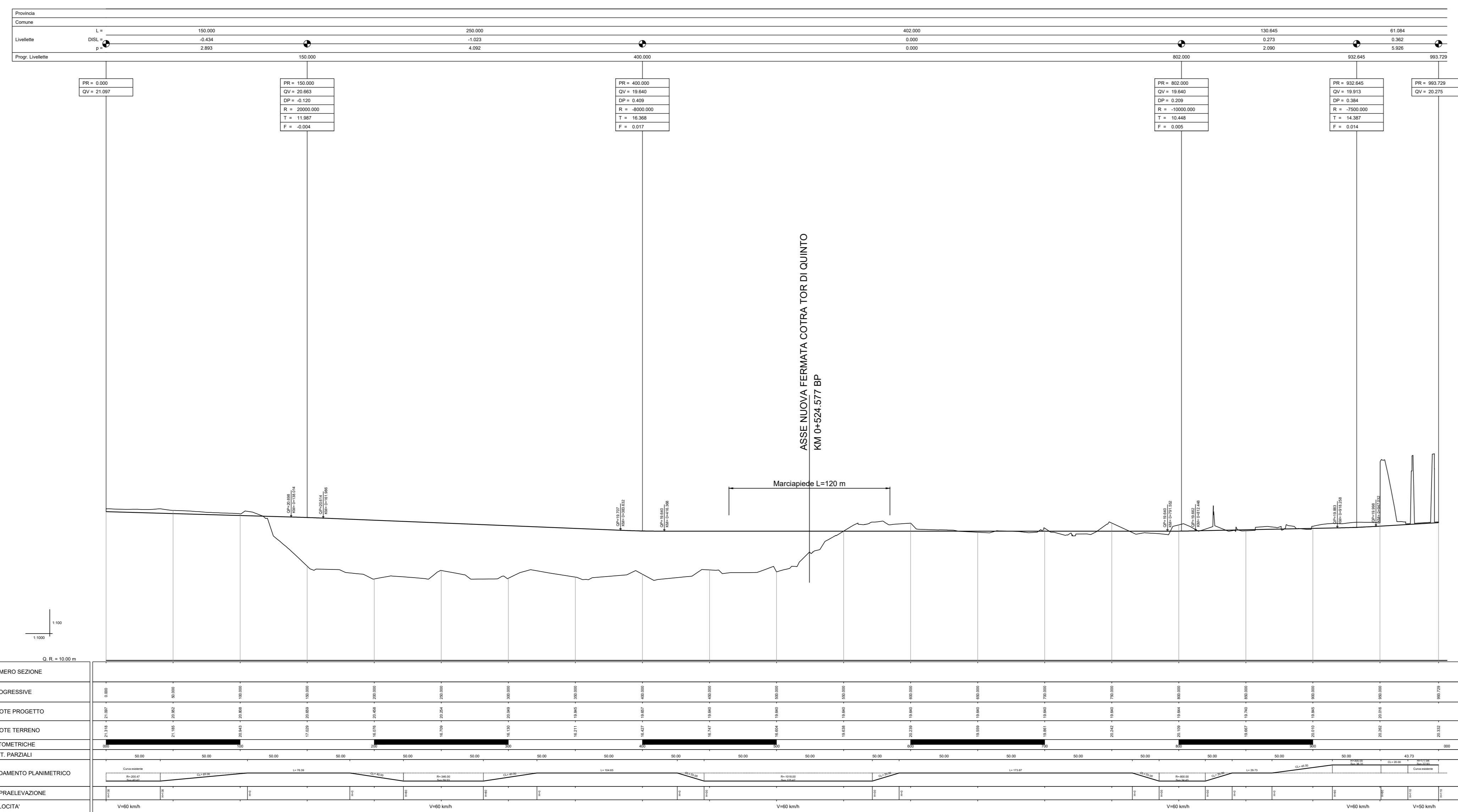
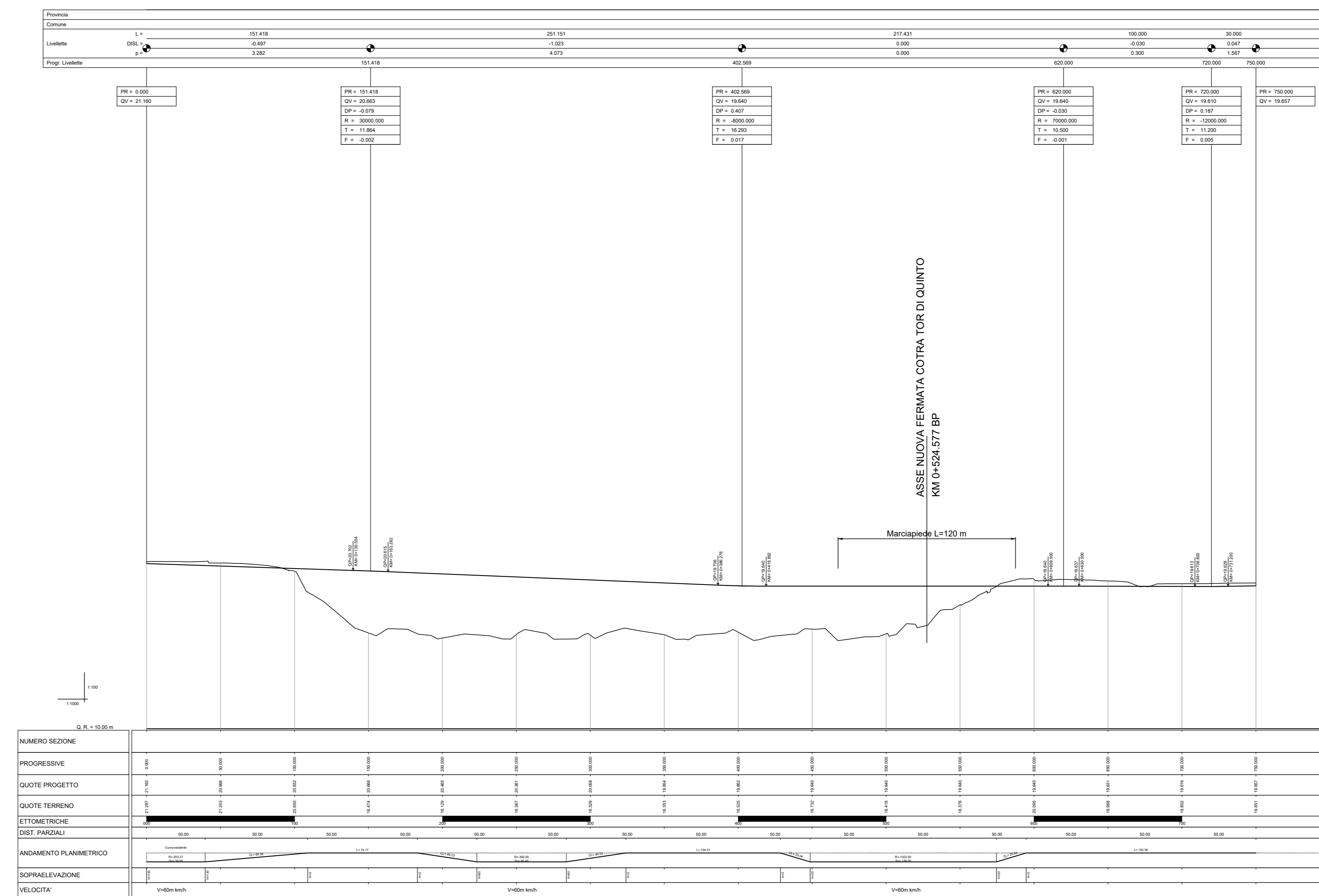


PROFILO LONGITUDINALE BP COTRAL



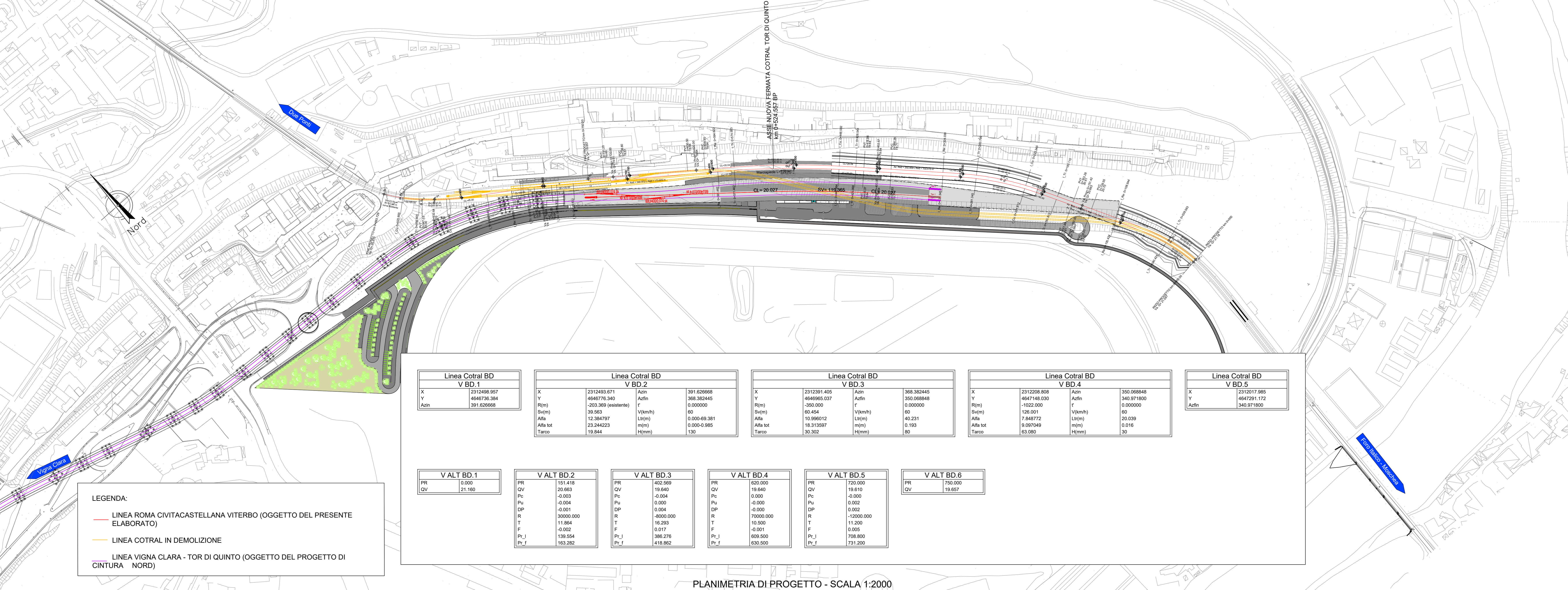
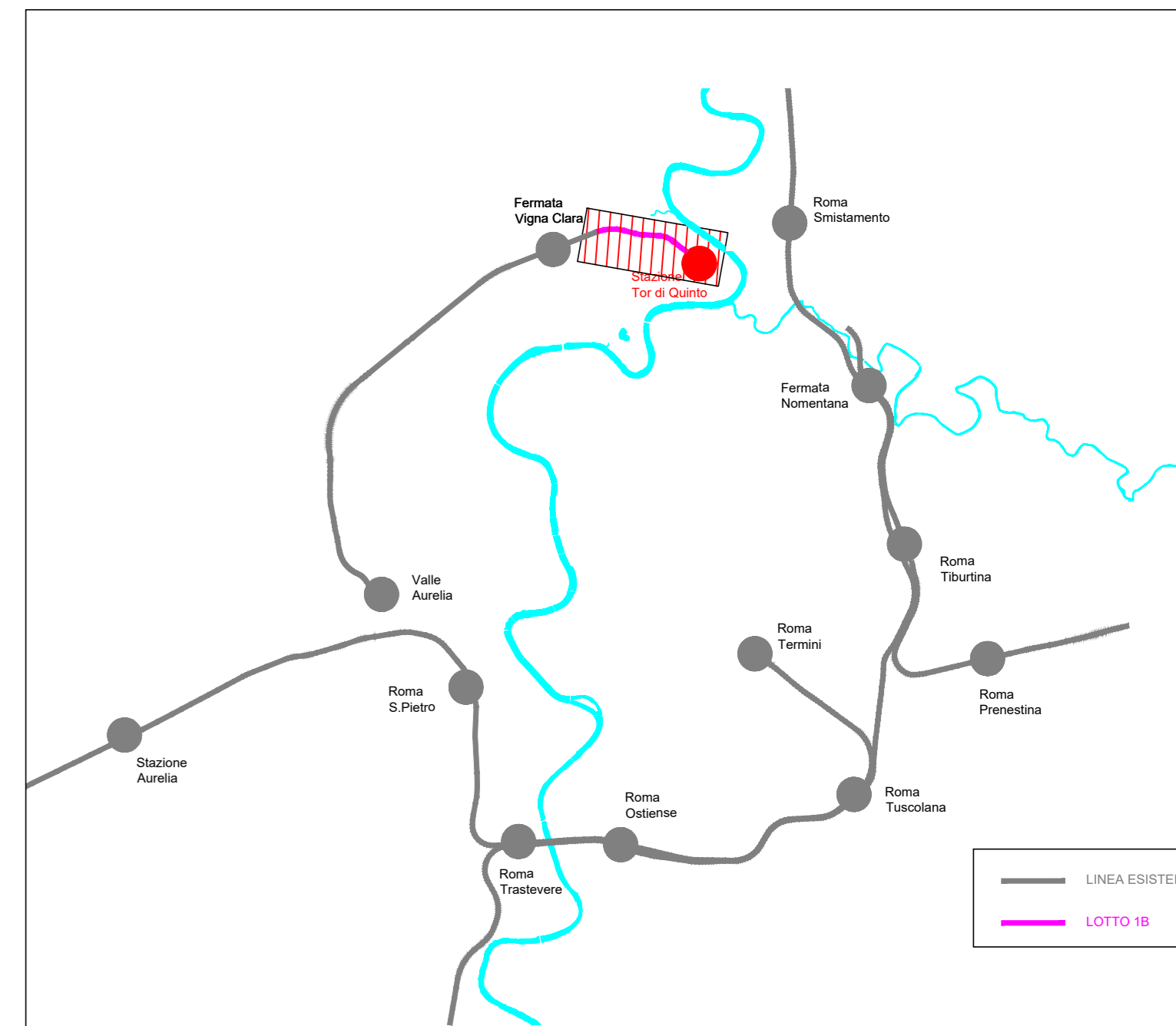
PROFILO LONGITUDINALE BD COTRAL



DATI DI TRACCIAMENTO BINARIO PARI

Linea Cotral BP V BP.1	Linea Cotral BP V BP.2	Linea Cotral BP V BP.3	Linea Cotral BP V BP.4	Linea Cotral BP V BP.5	Linea Cotral BP V BP.6	Linea Cotral BP V BPs a	Linea Cotral BP V BPs b	Linea Cotral BP V BP.7
X: 2312495.135 Y: 4646776.873 Adm: 391.540114	X: 2312499.923 Y: 4646774.981 Adm: 398.382445	X: 2312388.165 Y: 4646982.622 Adm: 398.382445	X: 2312205.178 Y: 4647145.022 Adm: 350.066848	X: 2311971.025 Y: 4647251.395 Adm: 340.971800	X: 2311848.037 Y: 4647011.184 Adm: 336.640369	X: 2312268.806 Y: 4647148.030 Adm: 350.066848	X: 2312017.985 Y: 4647291.172 Adm: 340.971800	X: 2311922.721 Y: 4647439.765 Adm: 363.023026
R(m): -200.473 (esistente) Sv(m): 40.424 Alfa: 12.837012 Alfa tot: 23.157870 Tanco: 20.281	R(m): -200.473 (esistente) Sv(m): 40.424 Alfa: 12.837012 Alfa tot: 23.157870 Tanco: 20.281	R(m): -1078.000 Sv(m): 125.468 Alfa: 7.846322 Alfa tot: 9.997049 Tanco: 62.814	R(m): -1078.000 Sv(m): 125.468 Alfa: 7.846322 Alfa tot: 9.997049 Tanco: 62.814	R(m): -1078.000 Sv(m): 125.468 Alfa: 7.846322 Alfa tot: 9.997049 Tanco: 62.814	R(m): -1078.000 Sv(m): 125.468 Alfa: 7.846322 Alfa tot: 9.997049 Tanco: 62.814	R(m): -1078.000 Sv(m): 125.468 Alfa: 7.846322 Alfa tot: 9.997049 Tanco: 62.814	R(m): -1078.000 Sv(m): 125.468 Alfa: 7.846322 Alfa tot: 9.997049 Tanco: 62.814	R(m): -1078.000 Sv(m): 125.468 Alfa: 7.846322 Alfa tot: 9.997049 Tanco: 62.814
PR: 0.000 QV: 21.097	PR: 0.000 QV: 21.097	PR: 0.000 QV: 21.097	PR: 0.000 QV: 21.097	PR: 0.000 QV: 21.097	PR: 0.000 QV: 21.097	PR: 0.000 QV: 21.097	PR: 0.000 QV: 21.097	PR: 0.000 QV: 21.097

KEYPLAN



Linea Cotral BD V BD.1	Linea Cotral BD V BD.2	Linea Cotral BD V BD.3	Linea Cotral BD V BD.4	Linea Cotral BD V BD.5	Linea Cotral BD V BD.6
X: 2312496.957 Y: 4646776.384 Adm: 391.626668	X: 2312493.671 Y: 4646776.340 Adm: 391.626668	X: 2312391.405 Y: 4646985.037 Adm: 350.066848	X: 2312268.806 Y: 4647148.030 Adm: 350.066848	X: 2312017.985 Y: 4647291.172 Adm: 340.971800	X: 2311922.721 Y: 4647439.765 Adm: 363.023026
R(m): -200.473 (esistente) Sv(m): 39.553 Alfa: 12.384797 Alfa tot: 23.244523 Tanco: 19.844	R(m): -200.473 (esistente) Sv(m): 39.553 Alfa: 12.384797 Alfa tot: 23.244523 Tanco: 19.844	R(m): -1078.000 Sv(m): 60.454 Alfa: 10.995012 Alfa tot: 18.313587 Tanco: 30.302	R(m): -1078.000 Sv(m): 60.454 Alfa: 10.995012 Alfa tot: 18.313587 Tanco: 30.302	R(m): -1078.000 Sv(m): 60.454 Alfa: 10.995012 Alfa tot: 18.313587 Tanco: 30.302	R(m): -1078.000 Sv(m): 60.454 Alfa: 10.995012 Alfa tot: 18.313587 Tanco: 30.302
PR: 0.000 QV: 21.160	PR: 0.000 QV: 21.160	PR: 0.000 QV: 21.160	PR: 0.000 QV: 21.160	PR: 0.000 QV: 21.160	PR: 0.000 QV: 21.160

LEGENDA:
 - LINEA ROMA CIVITACASTELLANA VITERBO (OGGETTO DEL PRESENTE ELABORATO)
 - LINEA COTRAL IN DEMOLIZIONE
 - LINEA VIGNA CLARA - TOR DI QUINTO (OGGETTO DEL PROGETTO DI CINTURA NORD)

PLANIMETRIA DI PROGETTO - SCALA 1:2000

COMMITTENTE: **RFI** RETE FERROVIARIA ITALIANA GRUPPO FERROVIE DELLO STATO ITALIANE

PROGETTAZIONE: **ITALFERR** GRUPPO FERROVIE DELLO STATO ITALIANE

DIREZIONE TECNICA
 U.O. COORDINAMENTO INGEGNERIA DI SISTEMA E PFTE
 PROGETTO DI FATTIBILITA' TECNICO ECONOMICA DI 2° FASE

NPP 0258 - GRONDA MERCI DI ROMA CINTURA NORD
 TRATTA: VIGNA CLARA - TOR DI QUINTO

LINEA ROMA CIVITACASTELLANA VITERBO - PLANOPROFILO DEVIAZIONE DEFINITIVA TOR DI QUINTO

SCALA: 1/2000/200

COMMESSA LOTTO FASE ENTE TIPO DOC. OPERA/DISCIPLINA PROG. REV.

NR4E 12 R 14 16 170001 003 A

Revis.	Descrizione	Redatto	Data	Verificato	Data	Approvato	Data	Autorizzato/Data
A	EMISSIONE PER CSLPP	M. Fabozzi	Febbraio/22	S. Paganini	Febbraio/22	T. Paganini	Febbraio/22	G. Ingresso

File: NR4E12R14L6F0001003A n. Elab.: